



Catalogo edizione n. 3

Gli esperti
della **disinfestazione
ecologica**





Indice

| | |
|--|----|
| Company Profile | 4 |
|  | 7 |
|  | 39 |
|  | 53 |
|  | 63 |
|  | 67 |
| Indice alfabetico dei prodotti | 78 |



Solpin nasce dall'esperienza ventennale di un'azienda specializzata nel settore del Pest Management. Quella di Solpin è una storia fatta di persone accomunate dalla passione per la **ricerca e l'innovazione**, mosse da un unico intento: **garantire** condizioni di **igiene e sicurezza** alla popolazione senza impattare negativamente sull'ambiente.

Solpin offre una gamma completa di prodotti per **la protezione dell'ambiente da infestanti quali topi, volatili, zanzare, vespe, formiche, insetti di ogni genere e animali selvatici.**

Il nostro intero lavoro è finalizzato alla soddisfazione dei consumatori ai quali ogni giorno rinnoviamo la nostra promessa di efficacia e sicurezza.



È UN MARCHIO



I Professionisti del Pest Management che pensano green

Nata nel 2001 con lo scopo di promuovere l'uso dell'innovativo sistema di derattizzazione ecologica Ekomille, **Ekommerce è riuscita, nel tempo, a ritagliarsi un ruolo di prestigio nel mercato del Pest Management promuovendo la cultura della disinfestazione responsabile a tutela dell'ambiente e degli animali.**

Oggi Ekommerce è un punto di riferimento del mercato di categoria dove opera quale azienda specializzata nello sviluppo e nella commercializzazione di soluzioni per il Pest Management, la disinfestazione e la disinfezione di ambienti civili, industriali e zootecnici.



Soluzioni per infestanti

Solpin ha la missione di promuovere sul mercato dei principali dealer del settore **Home & Garden, Agrarie e Zootecniche, Ferramenta e Materiali per Edilizia** un'esclusiva selezione di prodotti ed attrezzature per il controllo degli infestanti. A connotare fortemente l'offerta di Solpin la scelta di offrire soluzioni esclusivamente ecologiche.



Unici nella disinfestazione ecologica



Soluzioni anti


insetti



Difendersi dalle zanzare riducendo al minimo l'uso degli insetticidi.

I principi della Lotta Integrata

Se da una parte le zanzare sono considerate fonte di molestia, dall'altra rappresentano un vero e proprio rischio igienico-sanitario, data la loro capacità di trasmettere malattie infettive all'uomo e agli animali. In Italia e in Europa si è assistito nell'ultimo decennio all'aumento di casi autoctoni di infezioni virali tipiche delle zone geografiche tropicali, trasmesse attraverso punture di zanzara. Malattie come Dengue, febbre gialla, West Nile sono, infatti, giunte fino alle nostre latitudini manifestandosi più frequentemente rispetto al passato.



La causa è da attribuire alla crescente **resistenza agli insetticidi**, ai **cambiamenti climatici** sempre più intensi e alla **globalizzazione**.

Anche quando gli effetti non sono così drastici, i rischi derivanti dalle punture di zanzara non devono essere sottovalutate. Nei bambini con cute particolarmente sottile e con un sistema immunitario cutaneo particolarmente sensibile (ad esempio nei bambini atopici) queste manifestazioni possono anche essere complicate da micro-lesioni, gonfiore o reazioni allergiche.

Le zanzare rappresentano un pericolo anche per gli amici a quattro zampe. **La minaccia più grande** è rappresentata dal rischio di insorgenza della **filariosi**, malattia capace di provocare **problemi cardiaci e respiratori gravi**, che possono portare anche alla **morte** dell'animale.

La pervasiva presenza delle zanzare e l'insufficienza delle azioni di contrasto messe in campo dai comuni hanno incentivato il ricorso a trattamenti insetticidi chimici, troppo spesso incontrollati. Quella che inizialmente era solo una tendenza si è trasformata in prassi, sia in ambito pubblico che privato, sottovalutando il fatto che l'uso inconsapevole e incontrollato di insetticidi comporta danni alla salute maggiori rispetto a quelli derivanti dal rischio di insorgenza di malattie trasmesse dalle zanzare.

Cosa c'è da sapere sugli effetti degli insetticidi quando impiegati in modo improprio:

1

Solo una minima parte dell'insetticida colpisce il bersaglio, il resto si deposita sulla vegetazione e sul terreno, mentre una parte evapora e si disperde nell'atmosfera.

2

Effettuare trattamenti adulticidi oltre a quelli effettivamente necessari o in assenza di bersaglio, quale azione preventiva è assolutamente da evitare per prevenire lo sviluppo della resistenza, un fenomeno ereditabile che rende le specie più forti, proliferare e ne permette la sopravvivenza anche in caso di impiego di insetticidi.

3

Gli insetticidi ad azione adulticida non sono selettivi ma a largo spettro d'azione per cui risultano letali anche per le popolazioni di api e in generale per gli insetti "utili".

Quali sono le principali avvertenze da osservare:



Usare gli insetticidi con cautela, in modo mirato e solo quando i livelli di infestazione hanno superato la ragionevole soglia di sopportazione.



Evitare che il prodotto irrorato venga a contatto con le persone, perché anche a basse concentrazioni gli insetticidi possono provocare nei soggetti allergici e asmatici reazioni anche gravi nonché effetti nocivi sui gruppi vulnerabili della popolazione come bambini e donne in gravidanza.



Non accedere alle aree trattate prima che siano trascorse 48 ore dall'avvenuto trattamento insetticida e sospendere il consumo di frutta e verdura (qualora presente nell'area trattata) per almeno tre giorni.



Utilizzare esclusivamente le formulazioni oggi autorizzate dal Ministero della Salute come prodotti Biocidi o Presidi Medico-chirurgici (PMC).



Seguire scrupolosamente le modalità d'uso riportate sulle etichette.



Utilizzare gli insetticidi nei periodi, nei tempi e nei modi tali da garantire la loro massima efficacia (osservando la frequenza e le concentrazioni corrette e gli orari che tengano conto delle abitudini delle zanzare).



Eliminare le zanzare senza nuocere alla salute: ecco in cosa consiste la Lotta Integrata

Massimizzare i risultati senza nuocere alla salute e all'ambiente: questo il presupposto sul quale poggiano le basi della lotta integrata nell'ambito della quale l'intervento adutticida assume la connotazione di intervento a corollario. Gli insetticidi, oltre a rappresentare, come abbiamo visto, un pericolo per la salute di persone e animali, garantiscono un'efficacia solo nel breve periodo. Per ottenere risultati duraturi e limitare l'uso di sostanze tossiche è necessario, laddove possibile, eliminare i ristagni di acqua, prevenire la loro formazione e distribuire periodicamente nei focolai larvali ineliminabili prodotti ad azione larvicida volti a prevenire lo sviluppo dello stadio adulto.

La lotta integrata si articola in tre fasi:

La prima e la seconda prevedono azioni di intervento volte all'eliminazione delle larve di zanzare e delle zanzare adulte, la terza misure di intervento volte a inibire, attraverso l'impiego di repellenti e disabitanti ecologici, l'"accesso" delle zanzare nelle aree trattate. Indicativamente nei nostri climi i trattamenti sono da eseguirsi nel periodo compreso tra maggio e ottobre.



Evitare i ristagni d'acqua

Alle zanzare basta pochissima acqua stagnante per depositare le uova e riprodursi.
Ecco come evitare la proliferazione di zanzare e pappataci.



Elimina i sottovasi
e dove non è possibile,
evita il ristagno d'acqua
al loro interno.



Pulisci accuratamente
i tombini e coprili
con una rete zanzariera
evitando che si intasino
dopo le piogge.



Rimuovi sempre
gli sfalci d'erba
e tieni il giardino pulito.



Non lasciare
gli annaffiatori
e i secchi con
l'apertura rivolta verso
l'alto.



Tieni pulite fontane
e vasche ornamentali,
eventualmente introduci
pesci rossi che sono
predatori delle larve di
zanzara tigre.



Non lasciare le piscine
gonfiabili e altri giochi
in giardino pieni
d'acqua.

**INFESTANTI
BERSAGLIO**

Zanzare



Mosquito Magnet Pioneer

Trappola per zanzare per spazi medio-piccoli

Caratteristiche tecniche

Materiale: plastica e componenti interne metalliche

Dimensioni: L 35,3 x l 62,2 x H 75 cm

Alimentazione: cavo elettrico (15 m) con trasformatore 12V

Modalità d'uso

Posizionare la trappola sopravento tra la zona infestata e la zona da proteggere. Collegarla ad una bombola di GPL/propano, inserire il sinergizzante ed accenderla. Le zanzare femmine saranno attratte dalla miscela di anidride carbonica, calore e umidità prodotta dal dispositivo. Una volta giunte in prossimità dello stesso verranno aspirate e catturate nella retina interna dove periscono per disidratazione.

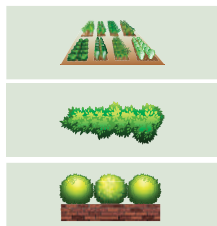
Kit in dotazione

- ◆ 1 rete di cattura rigida
- ◆ trasformatore per uso esterno con cavo di 15 m

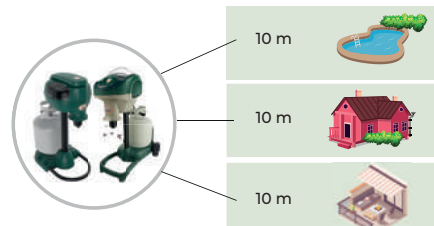
Dove posizionare Mosquito Magnet

- ◆ Negli spazi aperti
- ◆ Tra la zona infestata e la zona da proteggere
- ◆ Sopravento rispetto alla direzione del vento prevalente
- ◆ All'ombra
- ◆ Ad almeno 10 metri di distanza dalle zone di sosta abituale (patio, terrazzo, piscina)

ZONE INFESTATE



ZONE DA PROTEGGERE



PER USO
ESTERNO

TRATTAMENTO



| CODICE | MODELLO | CONFEZIONE |
|----------|--------------------------|------------|
| MM4200IT | MOSQUITO MAGNET PIONEER | 1 PZ |
| MMPOD3IT | MOSQUITO MAGNET PODS | 6 PZ |
| 4010 | SINERGIIZZANTE R-OCTENOL | 6 PZ |

Punti di forza

- ◆ Garantisce la sicurezza di persone e animali no target
- ◆ Ecologica
- ◆ Cattura in ogni condizione climatica
- ◆ Bassi consumi
- ◆ Efficace contro tutte le specie di zanzare

Mosquito Magnet Executive

Trappola per zanzare per spazi medio-grandi

Caratteristiche tecniche

Materiale: plastica e componenti interne metalliche

Dimensioni: L 46,6 x l 64,4 x H 84,6 cm

Alimentazione: batteria ricaricabile

Modalità d'uso

Posizionare la trappola sopravento tra la zona infestata e la zona da proteggere. Collegarla ad una bombola di GPL/propano, inserire il sinergizzante ed accenderla. Le zanzare femmine saranno attratte dalla miscela di anidride carbonica, calore e umidità prodotta dal dispositivo. Una volta giunte in prossimità dello stesso verranno aspirate e catturate nella retina interna dove periscono per disidratazione.

INFESTANTI
BERSAGLIO

Zanzare



Soluzioni anti
insetti

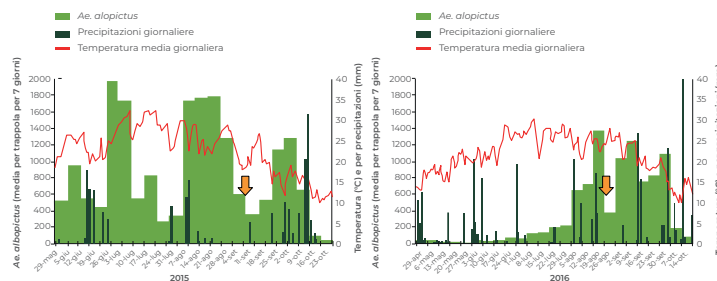


Kit in dotazione

- ◆ 1 rete di cattura rigida
- ◆ 1 batteria ricaricabile
- ◆ 1 caricabatteria

Rapporto sulle catture di *Aedes albopictus* realizzate con trappole Mosquito Magnet

Nel 2016 il Dipartimento di Scienze Agrarie dell'Università di Bologna ha effettuato uno studio sulla capacità del Mosquito Magnet di attrarre e catturare insetti ematofagi, in particolare le zanzare tigre. Sono state utilizzate tre macchine a copertura di una porzione del giardino botanico e di alcuni punti perimetrali del Dipartimento particolarmente soggetti ad infestazioni di zanzare. Le stesse sono state attivate, ininterrottamente per l'intero periodo della prova, dal mese di aprile fino al mese di ottobre. Di seguito i risultati dello studio.



IL LAVORO È TRATTO DA DUE RELAZIONI TECNICHE PRODOTTE DAL DIPARTIMENTO DI SCIENZE E TECNOLOGIE AGRO-ALIMENTARI DELL'ALMA MATER STUDIORUM UNIVERSITÀ DI BOLOGNA (DISTAL).

Punti di forza

- ◆ Garantisce la sicurezza di persone e animali no target
- ◆ Ecologica
- ◆ Cattura in ogni condizione climatica
- ◆ Bassi consumi
- ◆ Efficace contro tutte le specie di zanzare




TRATTAMENTO



| CODICE | MODELLO | CONFEZIONE |
|----------|---------------------------|------------|
| MM3300IT | MOSQUITO MAGNET EXECUTIVE | 1 PZ |
| MMPOD3IT | MOSQUITO MAGNET PODS | 6 PZ |
| 4010 | SINERGIIZZANTE R-OCTENOL | 6 PZ |

ACCESSORI E RICAMBI MOSQUITO MAGNET

| | CODICE | DESCRIZIONE | RICAMBIO PER | CONFEZIONE |
|---|-----------|--|---------------------------------|------------|
|  | MMPOD3IT | POD ATTRATTIVO PER ZANZARA TIGRE - 3 PZ | TUTTI I MODELLI MOSQUITO MAGNET | 6 PZ |
|  | 4010 | SINERGIZZANTE R-OCTENOL PER ZANZARE - 3 PZ | TUTTI I MODELLI MOSQUITO MAGNET | 6 PZ |
|  | MM4200NET | RETE DI RICAMBIO | MOSQUITO MAGNET PIONEER | 6 PZ |
|  | MM3300NET | RETE DI RICAMBIO | MOSQUITO MAGNET EXECUTIVE | 6 PZ |
|  | MMCOBO | COPRIBOMBOLA | TUTTI I MODELLI MOSQUITO MAGNET | 1 PZ |
|  | MM565021 | BATTERIA | MOSQUITO MAGNET EXECUTIVE | 1 PZ |
|  | MM120024 | ALIMENTATORE | MOSQUITO MAGNET PIONEER | 1 PZ |
|  | MM120034 | CARICABATTERIA | MOSQUITO MAGNET EXECUTIVE | 1 PZ |
|  | MMBOX | GABBIA PROTEZIONE | TUTTI I MODELLI MOSQUITO MAGNET | 1 PZ |

MOSQUITO MAGNET®



**Il rimedio
più innovativo
per combattere
in modo ecologico
zanzare e altri insetti
volanti ematofagi**

INFESTANTI BERSAGLIO

- Zanzara tigre**
(*Aedes albopictus*)
- Zanzara comune**
(*Culex pipiens*)
- Pappatacio**
(*Phlebotomus papatasi*)
- Zanzara anofele**
(*Anopheles SPP*)
- Zanzara coreana**
(*Aedes koreicus*)
- Zanzara giapponese**
(*Aedes japonicus*)
- Zanzara della risaia**
(*Ochlerotatus caspius*)

PUNTI DI FORZA



Ecologica



**Sicura
per gli animali
domestici**



**Efficace
contro tutte
le specie di zanzare**



**Innocua
per le specie
non bersaglio**



**Cattura continua
e in ogni
condizione climatica**

L'utilizzo di Mosquito Magnet, riducendo notevolmente il numero di zanzare, previene il rischio sanitario per persone e animali e consente di apprezzare appieno il tempo trascorso in giardino.

Come funziona Mosquito Magnet?

È scientificamente provato che le zanzare si dirigono verso gli esseri umani perché attratte dall'anidride carbonica che esaliamo, dal calore del respiro e dall'odore della pelle. Mosquito Magnet simula il respiro umano fungendo da calamita: grazie all'emissione di una miscela composta da anidride carbonica, calore e umidità il dispositivo è in grado di attirare le zanzare che, una volta giunte in prossimità del dispositivo, vengono catturate in una rete.



Dove posizionare Mosquito Magnet

Negli spazi aperti

Tra la zona infestata e la zona da proteggere

Sopravento rispetto alla direzione del vento prevalente

All'ombra

Ad almeno 10 metri di distanza dalle zone di sosta abituale (patio, terrazzo, piscina)

ZONE INFESTATE



ZONE DA PROTEGGERE

10 m



10 m



10 m



È possibile consultare tutti i dettagli informativi relativi allo Studio nella sezione "news" del sito www.mosquitomagnet.it

Se una **zanzara** ha il potere di farti cambiare umore,
è il momento di agire!



SENZA



CON



Il rimedio più innovativo per combattere
in modo ecologico **zanzare** e altri **insetti volanti ematofagi**



BG Mosquitaire

Trappola per zanzara tigre indicata per piccoli spazi

Caratteristiche tecniche

Materiale: plastica dura

Dimensioni: Ø 37 x H 30 cm

Alimentazione: cavo elettrico

Modalità d'uso

Posizionare la trappola in zone di riproduzione e posa delle zanzare o in piccoli ambienti come patii, terrazzi e piccoli giardini. Inserire l'attrattivo all'interno e collegare il cavo elettrico in dotazione.

Kit in dotazione

◆ 2 reti di cattura, 1 retina imbuto ◆ 1 trasformatore per uso esterno con cavo di 8 m (tipo II) ◆ 1 attrattivo BG-Sweetscent (cod. 7301)

Punti di forza

◆ Nessun utilizzo di CO₂ o gas infiammabili ◆ Sicuro ◆ A basso consumo energetico

INFESTANTI
BERSAGLIO

Zanzara Tigre



Soluzioni anti
insetti



TRATTAMENTO



| CODICE | MODELLO | CONFEZIONE |
|--------|----------------|------------|
| 7300 | BG-MOSQUITAIRE | 1 PZ |
| 7304 | BG-SWEETSCENT | 3 PZ |

Aqualab

Trappola per il monitoraggio e la cattura delle larve di zanzara

Caratteristiche tecniche

Materiale: plastica

Dimensioni: Ø 60 x H 15 cm

Modalità d'uso

Riempire la trappola di acqua, posizionare la stecca di faesite all'interno della trappola ed inserire l'attrattivo alimentare. Posizionarla nelle zone più fresche e ombrose del giardino. Le femmine di zanzara andranno a depositare le uova all'interno della trappola. Le uova, una volta schiuse e trasformate in larve, non riusciranno ad uscire dalla trappola.

Kit in dotazione

◆ 1 trappola completa ◆ 3 attrattivi alimentari

Punti di forza

◆ Ecologica ◆ Blocca il ciclo biologico della zanzara ◆ Sicura per persone e animali no target ◆ Attrattività potenziata grazie all'utilizzo dell'attrattivo alimentare

INFESTANTI
BERSAGLIO

Zanzare



TRATTAMENTO



| CODICE | MODELLO | CONFEZIONE |
|--------|-------------------------------|------------|
| 8528 | AQUALAB | 8 PZ |
| 8528R | AQUALAB REFILL (3 ATTRATTIVI) | 12 PZ |

**INFESTANTI
BERSAGLIO**

Zanzare



Larvicol

Larvicida per zanzare in compresse effervescenti

Caratteristiche tecniche

Composizione: S-Metoprene puro 0,5 g, Denatonium Benzoate 0,001 g, coformulanti ed inerti q.b.

Modalità d'uso

Distribuire le compresse nelle acque stagnanti presenti nei tombini, fontane, copertoni, pozzetti, canali e in generale dove ci sono accumuli di acqua. Effettuare il trattamento ogni 2/4 settimane.



PER USO
ESTERNO

TRATTAMENTO



| CODICE | MODELLO | CONFEZIONE |
|--------|----------------------|------------|
| 8682 | LARVICOL 50 g 25 CPR | 30 PZ |

Punti di forza

- ◆ Facile impiego

**INFESTANTI
BERSAGLIO**

Zanzare



Aquabac XT

Larvicida biologico per zanzare

Caratteristiche tecniche

Composizione: Bacillus thuringiensis israelensis H14 8%

Modalità d'uso

Applicare 2,5 L per ettaro in tutta la superficie d'acqua da trattare. Utilizzabile sia tal quale, sia diluito in acqua.

Registrazione

Biocida n. IT 2018/00528/MRS



PER USO
ESTERNO

TRATTAMENTO



| CODICE | MODELLO | CONFEZIONE |
|--------|------------------------|------------|
| 7167 | AQUABAC XT TANICA 10 L | 2 PZ |

Punti di forza

- ◆ Altamente selettivo ◆ Agisce per ingestione

Tiger 32

Sistema di nebulizzazione professionale

Caratteristiche tecniche

Materiale: metallo e plastica

Dimensioni: L 35 x l 20 x H 45

Alimentazione: cavo elettrico 230V

Pressione max: 15 bar

Litri minuti pompa: 1,6 l/min 230V 50 Hz

N. massimo di ugelli 0,30: 80

Motore: 250W

Dosatore singolo / Gestibile con APP via Wi-Fi (optional)

Modalità d'uso

Posizionare il dispositivo ed installare i raccordi e gli ugelli perimetralmente rispetto alla zona da proteggere. Programmare l'attivazione con il repellente naturale al mattino e alla sera. In caso di forte infestazione, utilizzare soluzione abbattente.

Punti di forza

◆ Installazione semplice ◆ Programmabile ◆ Gestibile da app

INFESTANTI
BERSAGLIO

Zanzare



Soluzioni anti
insetti



TRATTAMENTO



| CODICE | MODELLO | CONFEZIONE |
|--------|----------|------------|
| 8713 | TIGER 32 | 1 PZ |

Tiger 80

Sistema di nebulizzazione professionale

Caratteristiche tecniche

Materiale: metallo e plastica

Dimensioni: L 60 x l 25 x H 60

Alimentazione: cavo elettrico 230V

Pressione max: 25 bar

Litri minuti pompa: 4 l/min 230V 50 Hz

N. massimo di ugelli 0,30: 80

Motore: 550W

Doppio dosatore (optional) / Gestibile con APP via Wi-Fi (optional)

Modalità d'uso

Posizionare il dispositivo ed installare i raccordi e gli ugelli perimetralmente rispetto alla zona da proteggere. Programmare l'attivazione con il repellente naturale al mattino e alla sera. In caso di forte infestazione, utilizzare soluzione abbattente.

Punti di forza

◆ Installazione semplice ◆ Programmabile ◆ Gestibile da app

INFESTANTI
BERSAGLIO

Zanzare



TRATTAMENTO



| CODICE | MODELLO | CONFEZIONE |
|--------|----------|------------|
| 8714 | TIGER 80 | 1 PZ |

ACCESSORI TIGER

Kit standard
25 metri

Kit standard
50 metri

Soluzioni
kit personalizzate
su richiesta

KIT MONTAGGIO

KIT allacciamento acqua:
1 x 5" 1/2 - 5 micron IN 3/4F
OUT 10 mm

Kit piedini per posizionamento
a terra

Kit staffe per posizionamento
a muro

OPTIONAL

Controllo e programmazione
dispositivo tramite APP via Wi-Fi

Spia riserva e notifica via APP x
BOB MINI, ENTRY e HP

Blocco nebulizzazioni per perdita
pressione e/o mancanza acqua

Secondo dosatore x BOB ENTRY e
HP



INFESTANTI
BERSAGLIO

Zanzare



Eko Fly

Liquido concentrato disabitante per zanzare

Caratteristiche tecniche

Composizione: oli essenziali vegetali, essenze balsamiche

Modalità d'uso

Diluire in acqua allo 0,25-0,5%. Applicare 1 L di soluzione ogni 10 m² con cadenza settimanale. Utilizzare pompa irroratrice, nebulizzatore o impianto automatico.



PER USO
ESTERNO

TRATTAMENTO



| CODICE | MODELLO | CONFEZIONE |
|--------|----------------------|------------|
| 8363 | EKO FLY FLACONE 1 kg | 12 PZ |

Punti di forza

◆ Efficace barriera olfattiva ◆ Ecologico ◆ Non fitotossico

Z-Stop

Repellente naturale per zanzare

Caratteristiche tecniche

Composizione: succo d'aglio al 99,3%, coformulanti 0,7%

Modalità d'uso

Diluire 20 mL di prodotto in 1 L di acqua e applicare 1 L di soluzione ogni 10 m² con irroratore. Applicare la soluzione ogni 7/10 giorni sul perimetro degli spazi da proteggere e nelle aree di maggiore infestazione come zone verdi con vegetazione folta.

Punti di forza

◆ Efficace barriera olfattiva ◆ Ecologico ◆ Non fitotossico

INFESTANTI BERSAGLIO

Zanzare



Mosche



Soluzioni anti
insetti



PER USO
ESTERNO

TRATTAMENTO



| CODICE | MODELLO | CONFEZIONE |
|--------|-----------------------|------------|
| 8057 | Z-STOP FLACONE 1 L | 6 PZ |
| 8618 | Z-STOP FLACONE 500 mL | 20 PZ |
| 8058 | Z-STOP TANICA 10 L | 1 PZ |

Synergy

Emulsione acquosa concentrata impiegata per aumentare la persistenza delle soluzioni

Caratteristiche tecniche

Composizione: glicole e tensioattivi non ionici

Modalità d'uso

Diluire 0,5%-1% (pari a 50/100 mL di Synergy) per 100 L di soluzione.

Punti di forza

◆ Adesivante ◆ Emulsionante ◆ Impiegato con lo Z-STOP conferisce allo stesso una maggiore aderenza e una maggiore residualità sulle superfici

INFESTANTI BERSAGLIO

Zanzare



PER USO
ESTERNO

TRATTAMENTO



| CODICE | MODELLO | CONFEZIONE |
|--------|---------------------|------------|
| 6082 | SYNERGY FLACONE 1 L | 12 PZ |

**INFESTANTI
BERSAGLIO**

Zanzare



PER USO
INTERNO

TRATTAMENTO



| CODICE | MODELLO | CONFEZIONE |
|--------|-----------------------------|------------|
| 7170 | ANTIMOSQUITOS PLUS | 1 PZ |
| 7170R | ANTIMOSQUITOS PLUS RICARICA | 24 PZ |

Antimosquitos plus

Disabitante olfattivo per mosche e zanzare a base di olii essenziali

Caratteristiche tecniche

Composizione: olii essenziali naturali

Dimensioni: L 10,7 x l 8,3 x H 12 cm

Modalità d'uso

Collegare il diffusore alla presa di corrente e attivarlo per l'intero periodo in cui l'ambiente necessita di una protezione da mosche e zanzare. Il diffusore, il cui utilizzo è indicato per gli ambienti interni, rilascia una piacevole fragranza. Copertura massima: 375 m³

Kit in dotazione

◆ 1 diffusore elettrico ◆ 1 ricarica

Punti di forza

◆ Efficace ◆ Naturale al 100% ◆ Lunga durata

**INFESTANTI
BERSAGLIO**

Zanzare



PER USO
ESTERNO

TRATTAMENTO



| CODICE | MODELLO | CONFEZIONE |
|--------|------------------------------|------------|
| 8704 | SENZAZZZ TIGRE 36 CUSCINETTI | 12 PZ |

Senzazz Tigre

Cuscinetto diffusore naturale antipuntura particolarmente indicato per la zanzara tigre

Caratteristiche tecniche

Composizione: Eucalyptus Citriodora, lemongrass, tea tree

Modalità d'uso

Premere il cerotto al centro per permettere la diffusione degli olii essenziali in esso contenuti.

Kit in dotazione

◆ 36 cuscineetti repellenti naturali

Punti di forza

◆ Certificato ◆ Impermeabile ◆ Anallegico ◆ Brevettato

Senzazzz bambini

Cuscinetto diffusore naturale antipuntura per bambini

Caratteristiche tecniche

Composizione: citronella e Eucalyptus Citriodora

Modalità d'uso

Premere il cerotto al centro per permettere la diffusione degli olii essenziali in esso contenuti.

Kit in dotazione

- ◆ 36 cuscinetti repellenti naturali

Punti di forza

- ◆ Certificato ◆ Impermeabile ◆ Anallergico ◆ Brevettato

INFESTANTI
BERSAGLIO

Zanzare



Soluzioni anti
insetti



TRATTAMENTO



| CODICE | MODELLO | CONFEZIONE |
|--------|--------------------------------|------------|
| 8705 | SENZAZZZ BAMBINI 36 CUSCINETTI | 12 PZ |

Cer'8 spray no gas

Spray repellente naturale per il corpo

Caratteristiche tecniche

Composizione: olii essenziali puri e naturali di Eucalyptus Citriodora e tea tree

Modalità d'uso

Applicare sul corpo quando necessario per proteggersi dalle punture di zanzara.

INFESTANTI
BERSAGLIO

Zanzare



TRATTAMENTO



| CODICE | MODELLO | CONFEZIONE |
|--------|---------------------------|------------|
| 8710 | CER'8 SPRAY NO GAS 100 mL | 12 PZ |

Punti di forza

- ◆ Dermatologicamente testato ◆ Naturale ◆ Indicato per pelli sensibili

**INFESTANTI
BERSAGLIO**

Zanzare



TRATTAMENTO



| CODICE | MODELLO | CONFEZIONE |
|--------|---------------------------|------------|
| 8706 | SENZAZZ DOPOPUNTURA 20 mL | 12 PZ |

Senzazz dopopuntura

Roll-on dopo puntura senza ammoniaca a base di ingredienti 100% naturali

Caratteristiche tecniche

Composizione: aloe vera, Calendula officinalis, Mimosa tenuiflora, Quercus robur, menta piperita, basilico

Modalità d'uso

Applicare sulla puntura dell'insetto.

Kit in dotazione

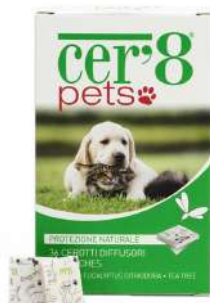
◆ 12 roll-on in blister

Punti di forza

◆ Dermatologicamente testato ◆ Naturale ◆ Indicato per pelli sensibili

**INFESTANTI
BERSAGLIO**

Zanzare



TRATTAMENTO



| CODICE | MODELLO | CONFEZIONE |
|--------|--------------------------|------------|
| 8707 | CER'8 PETS 36 CUSCINETTI | 12 PZ |

Cer'8 pets

Cuscinetto diffusore naturale antipuntura per cani

Caratteristiche tecniche

Composizione: olio essenziale di geranio, olio essenziale di Eucalyptus citriodora, olio essenziale di tea tree

Modalità d'uso

Applicare sul collare del cane, sulla cesta o ovunque l'animale domestico ami giocare o riposare. Non applicare sul pelo.

Kit in dotazione

◆ 36 cuscineti repellenti naturali

Punti di forza

◆ Naturale ◆ Ecologico

Cer'8 pets shampoo

Shampoo repellente per cani a base di ingredienti 100% naturali

Caratteristiche tecniche

Composizione: olio di neem, olio essenziale di lemongrass, olio essenziale di basilico, titolato in linalolo, vitamina E, vitamina B6, pantenolo e vitamina H

Modalità d'uso

Applicare durante il bagno.

Kit in dotazione

◆ 36 cuscinetti repellenti naturali

Punti di forza

◆ Naturale ◆ Senza parabeni ◆ Adatto ad ogni pelo ◆ Per uso frequente ◆ Con vitamine per proteggere il pelo e renderlo lucido e folto

INFESTANTI
BERSAGLIO

Zanzare



Soluzioni anti
insetti



TRATTAMENTO



| CODICE | MODELLO | CONFEZIONE |
|--------|---------------------------|------------|
| 8708 | CER'8 PETS SHAMPOO 200 mL | 12 PZ |

Cer'8 pets spray

Spray repellente naturale per cani

Caratteristiche tecniche

Composizione: olio di neem, olio essenziale di lemongrass, olio essenziale di basilico, vitamina E e vitamina F

Modalità d'uso

Applicare sul pelo del cane.

Kit in dotazione

◆ 12 roll-on in blister

Punti di forza

◆ Naturale ◆ Adatto ad ogni tipo di pelo ◆ Idratante

INFESTANTI
BERSAGLIO

Zanzare

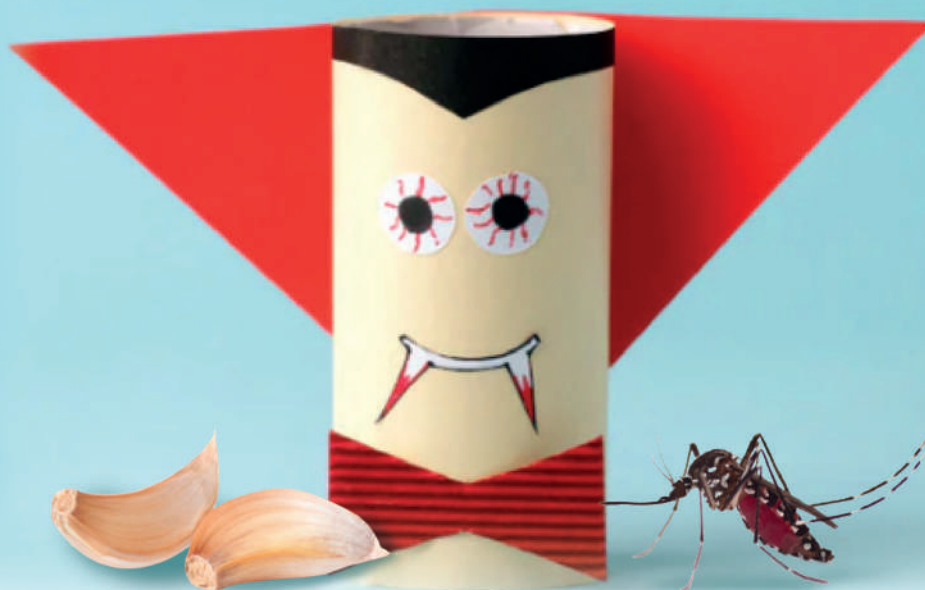


TRATTAMENTO



| CODICE | MODELLO | CONFEZIONE |
|--------|-------------------------|------------|
| 8709 | CER'8 PETS SPRAY 200 mL | 12 PZ |

Alla larga vampiri e **zanzare**



Il repellente naturale per zanzare a base di aglio che **rispetta** **la salute e l'ambiente**

L'odore dell'aglio risulta essere molto sgradito alle zanzare che, per questo motivo, non si avvicinano alle zone trattate. Il prodotto funge da repellente anche quando l'odore di aglio non è più percepibile dall'olfatto delle persone e degli animali no target.

PUNTI DI FORZA



efficace



100% naturale



Sicuro per persone
e animali no target



non fitotossico





LOTTA INTEGRATA ALLE ZANZARE

L'uso eccedente di insetticidi nell'ambito della lotta contro le zanzare, oltre a rappresentare un pericolo per la salute di persone e animali, garantisce un'efficacia solo nel breve periodo. Per ottenere risultati duraturi e al contempo **limitare l'uso di sostanze tossiche è necessario ricorrere ad un piano di Lotta Integrata.**

Questa presuppone l'osservazione di un vero e **proprio protocollo di intervento** e ha quale obiettivo quello di interferire il meno possibile negli equilibri biologici naturali riducendo **al minimo gli interventi di disinfestazione chimica** ed eliminando, attraverso il risanamento ambientale, i luoghi di riproduzione.

**La lotta integrata si articola in tre fasi.
Questa la proposta di Solpin per la gestione di ciascuna fase.**



1 LOTTA LARVICIDA

Prevede azioni di intervento volte all'eliminazione delle larve

A AQUALAB



ECO

OVITRAPPOLA

B LARVICOL



CHIM

LARVICIDA



2 LOTTA ADULTICIDA

Prevede azioni di intervento volte all'eliminazione delle zanzare adulte

A CYMINA PLUS



CHIM

INSETTICIDA ABBATTENTE CONCENTRATO

B CYFOG



CHIM

INSETTICIDA ABBATTENTE PRONTO USO

C MOSQUITO MAGNET



ECO

TRAPPOLA SPAZI ESTERNI

D BG MOSQUITAIRE



ECO

TRAPPOLA PICCOLI SPAZI ESTERNI



3 LOTTA REPELLENTE

Prevede misure di intervento volte a inibire, l'"accesso" delle zanzare nelle aree trattate

A ANTIMOSQUITO PLUS



ECO

DISABITUANTE ECOLOGICO INTERNI

B Z-STOP



ECO

REPELLENTE ESTERNI

C SYNERGY



ECO

SINERGIIZZANTE Z-STOP

D EKO FLY



ECO

DISABITUANTE ESTERNI



INFESTANTI BERSAGLIO

Insetti
striscianti



Acari



Cimice dei letti



Acaro rosso
del pollo



TRATTAMENTO



GEN FEB MAR APR MAG GIU LUG AGO SET OTT NOV DIC

| CODICE | MODELLO | CONFEZIONE |
|--------|--|------------|
| 8569 | POLVERE DI DIATOMEE SACCO DA 22,68 kg | 1 PZ |

Polvere di diatomee

Polvere naturale per il controllo di acari e insetti striscianti

Caratteristiche tecniche

Composizione: 100% polvere di diatomee

Modalità d'uso

Applicare 20/50 g per m² in ambienti a basso tasso di umidità, in funzione del grado di infestazione, lungo il percorso degli infestanti o in prossimità dei loro annidamenti per eliminarli disidratandoli.

Punti di forza

◆ Ecologico ◆ Pratico da utilizzare ◆ Possibilità di abitare gli ambienti subito dopo l'utilizzo ◆ Non tossico ◆ Non pericoloso per persone o animali no target



INFESTANTI BERSAGLIO

Mosca dell'olivo



Mosca
della frutta



TRATTAMENTO



GEN FEB MAR APR MAG GIU LUG AGO SET OTT NOV DIC

| CODICE | MODELLO | CONFEZIONE |
|--------|-------------------------------------|------------|
| 7107 | OLITRAP | 10 PZ |
| 7108 | CARTONCINO COLLANTE RICAMBIO | 150 PZ |
| 3211 | FEROMONE PER MOSCA DELL'ULIVO | 50 PZ |
| 7631 | FEROMONE PER MOSCERINO DELLA FRUTTA | 50 PZ |

Olitrap

Trappola a colla per mosca dell'ulivo e della frutta

Caratteristiche tecniche

Materiale: plastica alveolare

Dimensioni: L 26,4 x l 15 x H 11,5 cm

Modalità d'uso

Piegare a pagoda e inserire all'interno il refill collante. Attivare la trappola con specifico feromone. Posizionare 1 trappola ogni 1200 m² negli orti o nei campi di coltivazione.

Punti di forza

◆ Effetto adescante con doppio sistema, sia ottico per mezzo della specifica colorazione gialla, sia tramite attrattivo feromonico ◆ Robusta e resistente alle intemperie

Black Venus XL

Trappola per mosche riutilizzabile

Caratteristiche tecniche

Materiale: plastica

Modalità d'uso

Riempire la trappola con 1,5 L di acqua, aggiungere 2 buste di attrattivo e miscelare. La soluzione, dopo 2 gg, sarà attiva.

Kit in dotazione

◆ 1 trappola ◆ 1 attrattivo alimentare

Punti di forza

◆ Realizzata con appositi coni che non consentono alle mosche, attratte dall'esca, di uscire dal contenitore ◆ Alta capacità attrattiva ◆ Riutilizzabile

INFESTANTI BERSAGLIO

Mosche



Mosconi



TRATTAMENTO



| CODICE | MODELLO | CONFEZIONE |
|--------|---|------------|
| 7102 | BLACK VENUS XL | 6 PZ |
| 7098 | BLACK VENUS BAIT PLUS BUSTINA IDROSOLUBILE | 10 PZ |

Master Trap Bag

Trappola per mosche riutilizzabile

Caratteristiche tecniche

Materiale: plastica

Modalità d'uso

Versare all'interno della trappola lo specifico attrattivo e riempire di acqua fino al livello indicato. Posizionare nell'area da proteggere a un'altezza di almeno 2 m da terra e possibilmente all'ombra.

INFESTANTI BERSAGLIO

Mosche



Mosconi



TRATTAMENTO



| CODICE | MODELLO | CONFEZIONE |
|--------|---|------------|
| 4137 | MASTER TRAP BAG | 10 PZ |
| 7098 | BLACK VENUS BAIT PLUS BUSTINA IDROSOLUBILE | 10 PZ |

Punti di forza

◆ Adatta per uso esterno ◆ Dotata di esca attrattiva biologica ◆ Alta capacità di cattura

**INFESTANTI
BERSAGLIO**

Mosche



Mosconi



TRATTAMENTO



| CODICE | MODELLO | CONFEZIONE |
|--------|---|------------|
| 7098 | BLACK VENUS BAIT PLUS BUSTINA IDROSOLUBILE | 10 PZ |

Black Venus Bait Plus

Attrattivo alimentare per trappole per mosche

Caratteristiche tecniche

Materiale: polvere di origine organica in bustina idrosolubile

Modalità d'uso

Inserire la bustina nella trappola per mosche. Il suo utilizzo è indicato per le trappole Black Venus, Black Venus XL, Master Trap Bag e tutte le trappole per mosche in commercio.

Punti di forza

- ◆ Formula potenziata ad alta attrattività
- ◆ Lunga efficacia (fino a 8 settimane)

**INFESTANTI
BERSAGLIO**

Mosche



Mosconi



TRATTAMENTO



| CODICE | MODELLO | CONFEZIONE |
|--------|--|------------|
| 5404 | LOUNGE 20 WHITE | 1 PZ |
| 5405 | LOUNGE 20 LIGHT GREY | 1 PZ |
| 5152Y | PIASTRA COLLANTE CONFEZIONE DA 12 FOGLI | 1 PZ |
| 8044S | LAMPADA UV 20W | 20 PZ |

lounge 20

Trappola UV dal design elegante per la cattura di mosche ed insetti volanti

Caratteristiche tecniche

Materiale: acciaio verniciato

Dimensioni: L 125 x I 125 x H 295 mm

Lampade UV: 20W

Copertura: 30 m²

Modalità d'uso

Posizionare la trappola su una superficie piana nell'ambiente che si vuole proteggere.

Kit in dotazione

- ◆ 1 trappola
- ◆ 1 lampada UV
- ◆ 1 cartoncino collante

Punti di forza

- ◆ Design semplice ed elegante
- ◆ Adatta a superfici piane
- ◆ Particolarmente discreta poiché la piastra collante è completamente nascosta alla vista

Wasp Catcher

Trappola per vespe riutilizzabile

Caratteristiche tecniche

Materiale: plastica

Dimensioni: Ø 13,7 x H 18

Modalità d'uso

Versare l'esca natura all'interno della trappola. Riempire la trappola con acqua e posizionare nell'area da proteggere.

Kit in dotazione

♦ 1 corpo trappola ♦ 1 bustina attrattivo alimentare

Punti di forza

♦ Ecologica ♦ Innocua per gli animali no target ♦ Altamente attrattiva

INFESTANTI BERSAGLIO

Vespe



Calabroni



Soluzioni anti
insetti



TRATTAMENTO



| CODICE | MODELLO | CONFEZIONE |
|--------|--------------|------------|
| 8655 | WASP CATCHER | 24 PZ |

Blat Block

Trappola collante per scarafaggi

Caratteristiche tecniche

Materiale: cartoncino con colla aromatizzata

Dimensioni: L 18 x l 10 x H 2,8 cm

Modalità d'uso

Rimuovere la pellicola protettiva interna, sollevare le rampe di salita e chiudere la trappola a trapezio su profilo alto o basso a seconda delle necessità posizionandola negli ambienti interni dove sono stati avvistati gli infestanti.

Punti di forza

♦ Alto grado di attrattività derivante dall'aroma contenuto nella colla ♦ Possibilità di posizionare la trappola a due altezze differenti ♦ Possibilità di richiedere produzioni con grafica personalizzata

INFESTANTI BERSAGLIO

Blatte



Insetti striscianti
in genere



TRATTAMENTO



| CODICE | MODELLO | CONFEZIONE |
|--------|--|------------|
| 6312 | BLAT BLOCK CONFEZIONE DA 5 TRAPPOLE | 20 PZ |



INFESTANTI BERSAGLIO

Larve di
processionaria
del pino



Procestop

Trappola a colla per larve di processionaria del pino

Caratteristiche tecniche

Materiale: collare in PVC, guarnizione in neoprene, tubetto di colla al butile

Dimensioni: per alberi con circonferenza da 18 a 245 cm

Modalità d'uso

Applicare il collare in PVC alla circonferenza del tronco dell'albero al di sotto dei primi rami, il più in alto possibile per evitare il contatto con animali e bambini. Versare all'interno la colla in modo da formare una pozza adiacente la corteccia per chiudere eventuali passaggi.



TRATTAMENTO



| CODICE | MODELLO | CONFEZIONE |
|--------|--|------------|
| 8540 | PROCESTOP 30 CIRCONFERENZA 18-113 cm | 1 PZ |
| 8541 | PROCESTOP 50 CIRCONFERENZA 18-155 cm | 1 PZ |
| 8542 | PROCESTOP 80 CIRCONFERENZA 155-245 cm | 1 PZ |
| 3134 | FEROMONE PER PROCESSIONARIA DEL PINO | 12 PZ |

Kit in dotazione

- ◆ 1 collare in PVC
- ◆ 1 striscia pivilene
- ◆ 1 o 2 tubetti di colla (a seconda del modello)
- ◆ 1 paio di guanti in lattice

Punti di forza

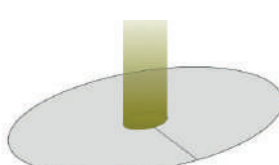
- ◆ Sistema brevettato
- ◆ 100 % Made in Italy
- ◆ Protegge persone e animali dal rischio di contatto accidentale con le larve
- ◆ I peli urticanti vengono inglobati nella speciale colla inodore
- ◆ Utilizzata con lo specifico feromone (cod. 3134) è efficace per la cattura degli adulti di processionaria

PROCESTOP 30



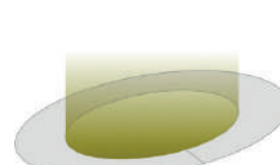
PER TRONCHI
CON CIRCONFERENZA
18 / 113 cm

PROCESTOP 50



PER TRONCHI
CON CIRCONFERENZA
18 / 155 cm

PROCESTOP 80



PER TRONCHI
CON CIRCONFERENZA
155 / 245 cm



LA TRAPPOLA PIÙ EFFICACE CONTRO
LA PROCESIONARIA DEL PINO

**se trovi fila
passa avanti**



Punti di forza

- 1** Sistema brevettato
- 2** I peli urticanti vengono inglobati nella speciale colla inodore
- 3** Utilizzata con lo specifico feromone è efficace per la cattura degli adulti di processionaria
- 4** Protegge persone e animali dal rischio di contatto accidentale con le larve



INFESTANTI BERSAGLIO

Larve di
processionaria
del pino



Procesan e Procesan XL

Trappola per larve di processionaria del pino

Caratteristiche tecniche

Materiale: plastica

Dimensioni: per alberi con circonferenza fino a 130 cm (PROCESAN) e da 130 a 280 cm (PROCESAN XL)

Modalità d'uso

Applicare il collare alla circonferenza del tronco dell'albero posizionandolo al di sotto dei primi rami, il più in alto possibile per evitare il contatto con animali e bambini.



PER USO
ESTERNO

TRATTAMENTO



| CODICE | MODELLO | CONFEZIONE |
|--------|---|------------|
| 7168 | PROCESAN CIRCONFERENZA FINO A 130 cm | 1 PZ |
| 7174 | PROCESAN XL CIRCONFERENZA 130-280 cm | 1 PZ |

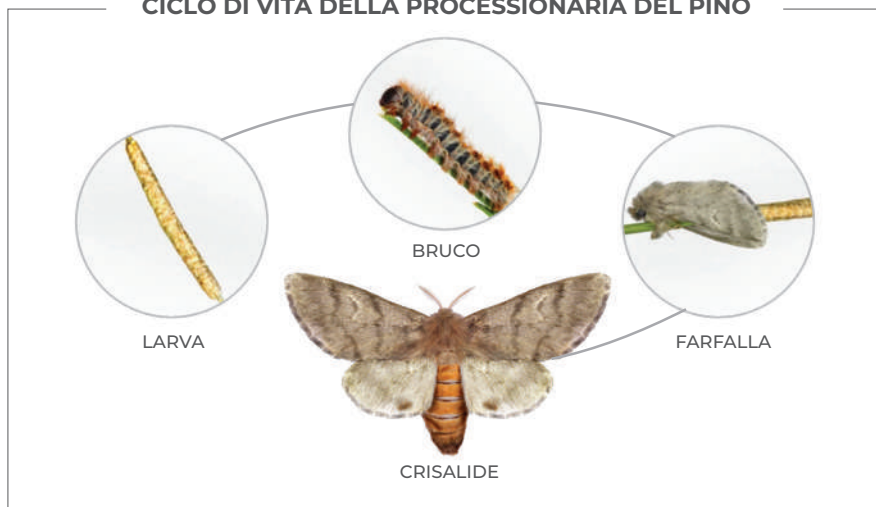
Kit in dotazione

- ◆ 1 fascia in gommapiuma di 200 cm
- ◆ 1 foglio traslucido
- ◆ 1 contenitore cattura
- ◆ 1 imbuto nero
- ◆ 1 cintura di 200 cm con ancoraggio
- ◆ 2 nastri biadesivi

Punti di forza

- ◆ Trappola ad alta efficienza (99% dei bruchi catturati)
- ◆ Ecologica ◆ Riutilizzabile

CICLO DI VITA DELLA PROCESSIONARIA DEL PINO



Flysan

Trappola a feromoni per adulti di processionaria del pino

Caratteristiche tecniche

Materiale: plastica

Dimensioni: L 26 x Ø 15 (corpo trappola)

Modalità d'uso

Posizionare la trappola sul ramo più basso dell'albero in modo da intercettare i maschi adulti in volo ed inserire lo specifico feromone.
Posizionare 1 trappola ogni 1000 m²

N.B.

◆ Attivare la trappola con lo specifico feromone (cod. 3134).

Punti di forza

◆ Robusta ◆ Pratica da usare ◆ Dotata di pratica sacca di raccolta usa e getta

INFESTANTI
BERSAGLIO

Falena
di processionaria
del pino



Soluzioni anti
insetti



TRATTAMENTO



| CODICE | MODELLO | CONFEZIONE |
|--------|---------|------------|
| 7173 | FLYSAN | 10 PZ |

Picusan Trap

Trappola a feromoni per punteruolo rosso e tenebrione dei polli

Caratteristiche tecniche

Materiale: plastica

Dimensioni: L 26 x Ø 34

Modalità d'uso

Posizionare la trappola sul terreno nelle aree da proteggere ad una distanza di 20 m dalle palme.

INFESTANTI
BERSAGLIO

Punteruolo
rosso



Tenebrione
dei polli



TRATTAMENTO



| CODICE | MODELLO | CONFEZIONE |
|--------|----------------------------------|------------|
| 7050 | PICUSAN TRAP | 1 PZ |
| 7051R | FEROMONE PER PUNTERUOLO ROSSO | 50 PZ |

Punti di forza

◆ La superficie esterna ruvida e il sistema di chiusura della vasca facilitano la salita dei coleotteri richiamati dal feromone
◆ Ecologica



LOTTA ALLA PROCESSIONARIA DEL PINO

La **processionaria** è un insetto appartenente alla famiglia dei lepidotteri, nello specifico quella delle farfalle. Esistono circa **40 differenti specie di processionaria**: la più diffusa in Italia è la *Thaumetopoea pityocampa* (processionaria del pino). **Le sue larve, oltre a rappresentare un grave pericolo per l'uomo e gli animali domestici, possono provocare disseccamenti e defogliazioni** anche di forte entità a carico **degli esemplari ospitanti** portando, nei casi più gravi, alla morte dell'albero.

Perché la Processionaria è pericolosa?

DANNI ECOLOGICI



Avvenuto l'accoppiamento, le femmine depongono le uova sulla chioma degli alberi. Dopo un periodo di circa quattro settimane, le uova si schiudono dando origine alle larve di processionaria. Queste si nutrono degli aghi, scheletrizzandoli.

EFFETTI SULL'UOMO

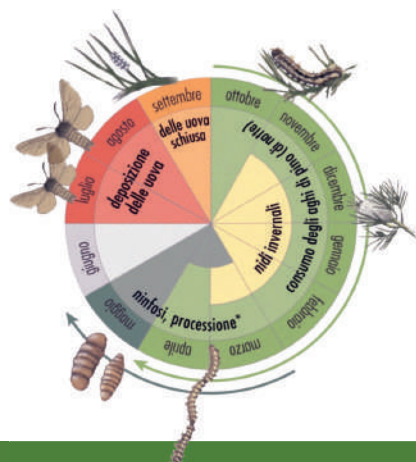


Le larve di processionaria sono rivestite di moltissimi peli invisibili dal potere urticante in grado di provocare irritazioni e allergie anche gravi nell'uomo e negli animali.

PERICOLOSITÀ PER GLI ANIMALI



La processionaria è molto pericolosa soprattutto per cani e gatti. Nei cani può provocare, nei casi più gravi, la morte o l'amputazione della lingua per necrosi.



Come e quando intervenire?

Il modo più facile e meno dispendioso **per eliminare la processionaria** è ricorrere all'**impiego di trappole meccaniche** da posizionare sui tronchi dei pini infestati. **Per prevenire la proliferazione degli insetti** invece è necessario **utilizzare trappole per la cattura delle farfalle**, preventivamente attivate con specifici feromoni.

Questa la proposta di Solpin.



FEBBRAIO|APRILE

Procestop è una trappola per larve di processionaria brevettata, completamente progettata e realizzata in Italia. Installando l'apposito kit sul tronco dell'albero infestato blocca in maniera definitiva il transito delle larve in fase di discesa impedendo l'impupamento nel terreno, quindi la proliferazione dell'infestante.



GESTIONE PROBLEMA



MAGGIO|AGOSTO

Flysan è una trappola a imbuto specifica per la cattura delle falene di processionaria del pino. Il suo utilizzo è molto semplice. Basta posizionare la trappola sul ramo più basso dell'albero e attivarla con lo specifico feromone. Una volta giunta in prossimità della trappola le falene saranno intrappolate nella pratica sacca usa e getta.



PREVENZIONE PROBLEMA

Cimex Eradicator

Dispositivo per la disinfestazione da cimici dei letti

Modalità d'uso

Impiegare per trattare direttamente le superfici interessate. È fondamentale applicare il vapore saturo secco in ogni anfratto in cui le cimici possano trovare ricovero. La velocità lineare del trattamento è di 10 cm al secondo. Il vapore può essere miscelato a HP MED (cod. 8257) per abbattere l'odore di questi insetti e sciogliere la sostanza collosa.

Caratteristiche tecniche Cimex Eradicator

Materiale: caldaia in acciaio inox, struttura in resina ABS

Dimensioni: Ø 320 x H 340 mm

Peso: 4,9 Kg

Autonomia di lavoro: 2 L

Pressione massima: 4 bar

Potenza massima: 2250W

Regolazione vapore: fino a 110 g/min

Segnale mancanza acqua: sì

Spia pronto vapore: sì

Temperatura uscita vapore: fino a 180°C

Caratteristiche tecniche Cimex Eradicator Plus

Materiale: caldaia in acciaio inox, struttura in resina ABS

Dimensioni: Ø 450x H 390 mm

Peso: 13 kg

Autonomia di lavoro: illimitata

Pressione massima: 5 bar

Potenza caldaia: 1100W

Potenza totale: 1900W

Potenza erogatore vapore: 750W

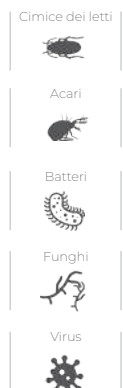
Capacità serbatoio acqua: 3 L

Alimentazione: 220-240V - 50-60 Hz

Lunghezza tubo vapore: 2,5 m

Lunghezza cavo di alimentazione: 6 m

INFESTANTI BERSAGLIO



Kit in dotazione

- ◆ Detergente che abbatte il cattivo odore
- ◆ Concentratori di flusso
- ◆ Protocollo di utilizzo per la disinfezione
- ◆ Anticalcare Kalstop (20 pz)
- ◆ Guanti protettivi
- ◆ Spazzolino pulizia erogatore
- ◆ Caraffa e imbuto
- ◆ Borsa porta accessori (presente solo negli accessori in dotazione nel Cimex Eradicator Plus)

Punti di forza

- ◆ Ecologico ◆ Impiegabile su tutte le superfici, compresi materassi, tessuti, dispositivi elettronici ◆ Semplice da utilizzare
- ◆ Non richiede l'utilizzo di insetticidi ◆ Il vapore evapora rapidamente: non servono ulteriori trattamenti per asciugare le superfici ◆ La versione Plus di Cimex Eradicator ha una caldaia ad autorimpimento che garantisce un'autonomia di lavoro illimitata

Soluzioni anti
insetti



TRATTAMENTO



| CODICE | MODELLO | CONFEZIONE |
|--------|---|------------|
| 8385 | CIMEX ERADICATOR | 1 PZ |
| 8287 | CIMEX ERADICATOR PLUS | 1 PZ |
| 8257 | HP MED PACK 12 FLACONI + 15 STOPPINI | 1 KIT |



PER USO
INTERNO



INFESTANTI BERSAGLIO

Cimice dei letti



Acari



TRATTAMENTO



GEN FEB MAR APR MAG GIU LUG AGO SET OTT NOV DIC

| CODICE | MODELLO | CONFEZIONE |
|--------|------------------------------|------------|
| 8243B | COPRIMATERASSO 90x200x25 cm | 1 PZ |
| 8243D | COPRIMATERASSO 150x200x25 cm | 1 PZ |
| 8243E | COPRIMATERASSO 160x200x25 cm | 1 PZ |
| 8243F | COPRIMATERASSO 180x200x25 cm | 1 PZ |
| 8243A | COPRICUSCINO 70x45 cm | 1 PZ |

Safenight

Coprimaterasso anti acaro e anti cimice

Caratteristiche tecniche

Materiali: cotone e cerniera in poliuretano

Modalità d'uso

Foderare integralmente il materasso in modo da evitare che cimici dei letti e acari entrino o escano.

Punti di forza

♦ Doppio strato protettivo con chiusura ermetica che lo rende impermeabile ♦ Ecologico ♦ 100% Cotone ♦ Traspirante ♦ Confortevole

Soluzioni anti

Two mice are positioned on top of the word 'roditori'. The mouse on the left is brown and is standing on its hind legs, facing right. The mouse on the right is dark grey or black and is standing on its hind legs, facing left. They appear to be facing each other.

roditori

Lotta ai roditori senza veleni: cosa offre il mercato?

I topi e i ratti sono dei mammiferi che afferiscono alla famiglia dei muridi, di cui rappresentano la parte più numerosa in termini di specie.

In Italia sono presenti 3 specie infestanti particolarmente dannose:

- *Rattus rattus* o ratto nero (chiamato spesso anche ratto dei tetti);
- *Rattus norvegicus*, noto come ratto grigio o ratto di fogna;
- *Mus musculus domesticus* o topo domestico.



Nonostante presentino delle differenze per aspetto, comportamento, abitudini alimentari, strategie riproduttive e aspettative di vita, tutte e tre le specie sono definite sinantropiche, in quanto nel tempo hanno trovato vantaggi nelle nuove condizioni di vita delle varie popolazioni e si sono inseriti stabilmente negli ambienti in cui si è insediato l'uomo.

I roditori sinantropici possono risultare particolarmente dannosi. Sono spesso la causa della distruzione dei raccolti in ambito agrario e possono avere effetti devastanti sugli ecosistemi naturali riducendo le popolazioni autoctone di uccelli, rettili e piante.

Le conseguenze delle infestazioni da roditori sono altrettanto gravi nei centri urbani dove possono causare ingenti danni strutturali, contaminare i prodotti alimentari e aumentare il rischio di trasmissione di zoonosi come avvenuto in passato con la peste nera. Per tale ragione è necessario sviluppare strategie di controllo efficienti ed efficaci, monitorare i rischi per la salute pubblica e tenere traccia dei cambiamenti nelle popolazioni di ratti.



Per lungo tempo, sia in aree urbane che agricole, le infestazioni da roditori sinantropici sono state controllate mediante l'utilizzo di rodenticidi contenenti al loro interno principi attivi anticoagulanti (brodifacoum, difenacoum e bromadiolone) che inibiscono la sintesi della vitamina K causando emorragie. Attraverso i rodenticidi la morte subentra in un tempo medio di 24-48 ore dall'ingestione dell'esca. Questo metodo, oltre ad indurre nei roditori una morte lenta e dolorosa, concede loro il tempo di allontanarsi, infestare ulteriormente l'ambiente in cui si trovano disperdendo, infine, le carcasse contaminate. I rodenticidi hanno conseguenze notevoli sull'uomo e sull'ambiente: vengono trattenuti nel terreno, accumulati nella catena alimentare o dilavati nelle acque, compromettendo in tal modo l'equilibrio ecologico.

Rappresentano, inoltre, un pericolo per gli animali non bersaglio (domestici o selvatici) che possono subire gravi conseguenze quali avvelenamento o morte.

Senza contare i fenomeni di resistenza sviluppati a seguito dell'uso ripetuto di rodenticidi anticoagulanti. L'applicazione continua e ripetuta di una sostanza tossica, infatti, ha l'effetto di selezionare nel tempo gli individui resistenti, che continuano così a moltiplicarsi indisturbati fino a diventare predominanti. Lo sviluppo della resistenza è quindi la conseguenza di una selezione che avviene nell'arco di più generazioni.

Quando la resistenza è conclamata, diventa difficile gestire popolazioni sempre più numerose.



Per i motivi precedentemente elencati l'utilizzo di sostanze chimiche per il monitoraggio e il controllo delle infestazioni da roditori negli ultimi anni è notevolmente diminuito a favore di metodi alternativi, tra cui compaiono:



TRAPPOLE A COLLA

Sono attualmente il sistema più utilizzato, sia come sistema di monitoraggio che come sistema di gestione delle infestazioni. La colla può essere laminata su supporti in cartoncino, vaschette in plastica o altri tipi di supporti rigidi. L'ampia diffusione delle trappole a colla dipende dalla semplicità di utilizzo e dal basso costo dei dispositivi che, inoltre, consentono di individuare correttamente l'infestante e il grado di infestazione. Tuttavia, in molti paesi dove la sensibilità verso il benessere animale è molto forte questo sistema di controllo è ormai vietato.



TRAPPOLE SPEZZACOLLO

Rappresentano un'evoluzione delle vecchie "tagliole". Sono in grado di sopprimere ratti di medie-grandi dimensioni e ridurre o eliminare completamente l'utilizzo di anticoagulanti. La soppressione dell'infestante, in questo caso, avviene più rapidamente.



TRAPPOLE A ELETTROCUZIONE

Nel caso delle trappole elettriche i roditori sinantropici vengono attratti da esche alimentari atossiche e vengono soppressi per elettrocuzione in un lasso di tempo inferiore ai 120 secondi. Sono dotate di efficaci sistemi di protezione e il loro scopo principale è quello di indurre negli infestanti una morte rapida e il meno dolorosa possibile nel pieno rispetto del benessere animale. Ne esistono di svariati modelli per topi e ratti, alcuni in grado di effettuare catture singole altri catture multiple.



DISPOSITIVI DI DERATTIZZAZIONE A CATTURA MULTIPLA

Gli stessi rendono possibile catturare intere colonie di roditori infestanti perché in grado di vincere la neofobia che li contraddistingue: sottraendo dall'ambiente gli esemplari intrappolati la popolazione della colonia non riconosce nel dispositivo un pericolo, motivo per il quale lo stesso continua ad essere performante nelle catture. I sistemi multi-cattura, inoltre, permettono un monitoraggio continuo di tutte le specie di roditori sinantropici presenti, indipendentemente dalla specie o dalla taglia. Infine, lavorando a ciclo continuo, possono essere impiegati anche in ambienti fortemente infestati senza rendere necessario l'intervento da parte di un operatore.



LOTTA AI RODITORI SENZA VELENI

I roditori rappresentano un problema significativo in termini di igiene, salute e sicurezza. Contaminano il cibo, diffondono malattie e causano danni a edifici e oggetti. **I metodi e gli strumenti per liberarsi dai roditori infestanti sono molteplici.** Quelli che prevedono l'impiego di esche tossiche presentano una serie di criticità. **Di seguito riportati i motivi principali per i quali si dovrebbe evitare l'uso di sostanze tossiche e preferire i metodi di lotta ai roditori senza veleni.**

I quattro motivi per cui è meglio evitare l'uso di RODENTICIDI.

| | | |
|--|---|--|
| | DANNI AMBIENTALI | I rodenticidi inquinano l'ambiente in cui sono diffusi. La dispersione delle carcasse avvelenate comporta il rilascio di sostanze velenose persistenti, tossiche e bioaccumulabili nell'ambiente. |
| | RISCHIO PER LA SALUTE DELL'UOMO | I rodenticidi possono rappresentare un serio rischio per la salute di persone che ne vengono a contatto. |
| | PERICOLO PER GLI ANIMALI NON BERSAGLIO | Esiste il concreto rischio di colpire sia direttamente che indirettamente anche animali non bersaglio (domestici o selvatici) che possono quindi subire gravi conseguenze (avvelenamento o morte). |
| | RESISTENZA AI VELENI | In caso di dosi sub letali, i topi sviluppano resistenza al veleno e conseguente diffidenza verso l'esca. |

Metodi di lotta ai roditori senza veleni: la proposta di Solpin

TRAPPOLE ELETTRONICHE

LINEA VICTOR



VICTOR ELECTRONIC RAT TRAP



VICTOR ELECTRONIC MOUSE TRAP



VICTOR MULTI-KILL MOUSE TRAP

TRAPPOLE A SCATTO

LINEA SUPER TRAPPER



SUPER TRAPPER



SUPER TRAPPER MINI



SAFE TRAP AUTOMATIC

TRAPPOLE A COLLA



TOPI BLOCK



VASTRAP



VASTRAP MIDI



INFESTANTI BERSAGLIO



PER USO
INTERNO

TRATTAMENTO



| CODICE | MODELLO | CONFEZIONE |
|--------|----------------------------|------------|
| M241 | VICTOR ELECTRONIC RAT TRAP | 4 PZ |

Victor Electronic Rat Trap

Trappola a elettrocuzione per ratti

Caratteristiche tecniche

Materiale: plastica, acciaio e componenti elettronici

Dimensioni: L 21 x l 10 x H 12 cm

Modalità d'uso

Inserire un'esca alimentare (ad esempio cioccolato, crema di arachidi, semi di girasole) al termine del corridoio e attivare la trappola. Posizionarla in un punto di passaggio, con il fianco posizionato contro il muro prestando massima attenzione nel maneggiarla. Utilizzare sempre i guanti.

Punti di forza

- ◆ Soppressione rapida e indolore ◆ Coperchio removibile per una facile pulizia



INFESTANTI BERSAGLIO



PER USO
INTERNO

TRATTAMENTO



| CODICE | MODELLO | CONFEZIONE |
|--------|------------------------------|------------|
| M250S | VICTOR ELECTRONIC MOUSE TRAP | 4 PZ |

Victor Electronic Mouse Trap

Trappola a elettrocuzione per topi

Caratteristiche tecniche

Materiale: plastica, acciaio e componenti elettronici

Dimensioni: L 15 x l 8 x H 4 cm

Modalità d'uso

Inserire un'esca alimentare (ad esempio cioccolato, crema di arachidi, semi di girasole) al termine del corridoio e attivare la trappola. Posizionarla in un punto di passaggio, con il fianco posizionato contro il muro prestando massima attenzione nel maneggiarla. Utilizzare sempre i guanti.

Punti di forza

- ◆ Soppressione rapida e indolore ◆ Coperchio removibile per una facile pulizia

Victor Multi-Kill Mouse Trap

Trappola a elettrocuzione a cattura multipla per topi

Caratteristiche tecniche

Materiale: plastica, acciaio e componenti elettronici

Dimensioni: L 23,8 x l 12 x H 14 cm

Modalità d'uso

Inserire un'esca alimentare (ad esempio cioccolato, crema di arachidi, semi di girasole) al termine del corridoio e attivare la trappola. Posizionarla in un punto di passaggio, con il fianco posizionato contro il muro prestando massima attenzione nel maneggiarla. Utilizzare sempre i guanti.i guanti.

Punti di forza

- ◆ Duplice punto di accesso ◆ Soppressione rapida e senza sofferenza del roditore ◆ Posizionamento meccanico delle carcasse nel cassetto di raccolta ◆ Capacità del vano fino a 10 topi ◆ Indicatore luminoso delle catture

INFESTANTI
BERSAGLIO

Topo
domestico



Soluzioni anti
roditori



PER USO
INTERNO

TRATTAMENTO



GEN FEB MAR APR MAG GIU LUG AGO SET OTT NOV DIC

| CODICE | MODELLO | CONFEZIONE |
|--------|------------------------------|------------|
| M260 | VICTOR MULTI-KILL MOUSE TRAP | 2 PZ |

Safe Trap Automatic

Trappola automatica per topi e ratti

Caratteristiche tecniche

Materiale: plastica

Dimensioni: L 28 x l 12 x H 13,5 cm

Peso: 975 g

Colore disponibile: grigio

Modalità d'uso

Attivare la trappola con attrattivo ed installare la trappola nella zona da proteggere. Grazie ad un pistone alimentato con una cartuccia di CO₂, la soppressione degli infestanti avviene rapidamente e in modo incruento.

Kit in dotazione

- ◆ Safe Trap Automatic trappola ◆ Staffa di installazione ◆ 1 cartuccia di CO₂ (codice 4397) ◆ Viti e tasselli per il posizionamento

Punti di forza

- ◆ La struttura del porta esca aumenta la capacità attrattiva del dispositivo ◆ Controllo e verifica tramite app dedicata per iOS e Android ◆ Elevata capacità di cattura

INFESTANTI
BERSAGLIO

Ratto grigio



Ratto nero



Topo
domestico



PER USO
INTERNO PER USO
ESTERNO

TRATTAMENTO



GEN FEB MAR APR MAG GIU LUG AGO SET OTT NOV DIC

| CODICE | MODELLO | CONFEZIONE |
|--------|---------------------------|------------|
| 4396 | SAFE AUTOMATIC TRAP 25 | 1 PZ |
| 4397 | CARTUCCIA CO ₂ | 10 PZ |



INFESTANTI BERSAGLIO



Super Trapper

Trappola a scatto professionale per ratti

Caratteristiche tecniche

Materiale: plastica e acciaio

Dimensioni: L 14,3 x l 7,7 x H 9,2 cm (caricata)

Modalità d'uso

Attivare la trappola con attrattivo alimentare e posizionarla con la bocca a "V" contro la parete o, quando inserita in un erogatore di sicurezza, rivolta verso il cordolo di camminamento.



TRATTAMENTO



| CODICE | MODELLO | CONFEZIONE |
|--------|---------------|------------|
| 8651 | SUPER TRAPPER | 18 PZ |

Punti di forza

- ◆ Robusta ◆ Pratica da usare ◆ Dotata di molle rinforzate che consentono uno scatto efficace ◆ Rapida soppressione dell'infestante



INFESTANTI BERSAGLIO



Super Trapper Mini

Trappola a scatto professionale per topi

Caratteristiche tecniche

Materiale: plastica e acciaio

Dimensioni: L 10,4 x l 4,8 x H 6,7 cm (caricata)

Modalità d'uso

Attivare la trappola con attrattivo alimentare e posizionarla con la bocca a "V" contro la parete o, quando inserita in un erogatore di sicurezza, rivolta verso il cordolo di camminamento.



TRATTAMENTO



| CODICE | MODELLO | CONFEZIONE |
|--------|--|------------|
| 8652 | SUPER TRAPPER MINI CONFEZIONE DA 2 TRAPPOLE | 24 PZ |

Punti di forza

- ◆ Robusta ◆ Pratica da usare ◆ Dotata di molle rinforzate che consentono uno scatto efficace ◆ Rapida soppressione dell'infestante

Topi Block

Trappola collante aromatizzata per topi e insetti striscianti

Caratteristiche tecniche

Materiale: cartoncino e colla aromatizzata

Dimensioni: L 24 x l 10 cm

Modalità d'uso

Rimuovere la carta siliconata e chiudere la trappola a cassetta o inserire all'interno di una multicattura.

Punti di forza

- ◆ Multifunzionalità ◆ Possibilità di chiudere la piastra a tunnel
- ◆ Alta attrattività dovuta alla presenza di aromi nella colla ◆ Possibilità di produzione lotti con grafica personalizzata

INFESTANTI BERSAGLIO



Soluzioni anti
roditori



PER USO INTERNO

TRATTAMENTO



| CODICE | MODELLO | CONFEZIONE |
|--------|--|------------|
| 6313 | TOPI BLOCK CONFEZIONE DA 5 TRAPPOLE | 18 PZ |

Vastrap

Trappola adesiva a vaschetta per topi e ratti

Caratteristiche tecniche

Materiale: plastica termoformata e colla aromatizzata

Dimensioni: L 25 x l 12 cm

Colori disponibili: bianco, nero

Modalità d'uso

Posizionare nei punti di passaggio dei roditori. Ideale per gli ambienti umidi. Utilizzare con TUNNEL (cod. 4383) per agevolare la cattura di ratti e proteggere la trappola dalla polvere

INFESTANTI BERSAGLIO



PER USO INTERNO

TRATTAMENTO



| CODICE | MODELLO | CONFEZIONE |
|--------|--------------------|------------|
| 4382 | VASTRAP NERA | 100 PZ |
| 4385 | VASTRAP BIANCA | 100 PZ |
| 4383 | TUNNEL PER VASTRAP | 100 PZ |

Punti di forza

- ◆ Altamente attrattiva ◆ Indicata per ambienti molto umidi ◆ Realizzata sia con colla adatta alle alte temperature, sia con colla adatta alle basse temperature



INFESTANTI BERSAGLIO

Ratto grigio



Ratto nero



Topo domestico



Vastrap Midi

Trappola adesiva a vaschetta per topi e ratti

Caratteristiche tecniche

Materiale: plastica termoformata e colla aromatizzata

Dimensioni: L 19 x l 12 cm

Colore disponibile: bianco

Modalità d'uso

Posizionare nei punti di passaggio dei roditori. Ideale per gli ambienti umidi.



PER USO
INTERNO

TRATTAMENTO



GEN FEB MAR APR MAG GIU LUG AGO SET OTT NOV DIC

| CODICE | MODELLO | CONFEZIONE |
|--------|--------------|------------|
| 4386 | VASTRAP MIDI | 136 PZ |

Punti di forza

- ♦ Altamente attrattiva ♦ Indicata per ambienti molto umidi ♦
- Realizzata sia con colla adatta alle alte temperature, sia con colla adatta alle basse temperature



INFESTANTI BERSAGLIO

Ratto grigio



Ratto nero



Topo domestico



Arvicole



Ghiri



Scudo Sigillante

Pasta sigillante anti-roditore

Caratteristiche tecniche

Materiale: resine organiche e inerti organici

Modalità d'uso

Da impiegare per sigillare crepe, cunicoli, tubi, passerelle per cavi e fori nei punti di passaggio dei roditori.



PER USO
INTERNO



PER USO
ESTERNO

TRATTAMENTO



GEN FEB MAR APR MAG GIU LUG AGO SET OTT NOV DIC

| CODICE | MODELLO | CONFEZIONE |
|--------|----------------------------------|------------|
| 7230 | SCUDO SIGILLANTE SECCHIO 5 Kg | 1 PZ |
| 7231 | SCUDO SIGILLANTE CARTUCCIA 500 g | 12 PZ |

Punti di forza

- ♦ Facilità di applicazione ♦ Inattaccabile dai roditori già dalla posa ♦ Alta adesività ♦ Lunga resistenza ♦ Antincendio ♦
- Resistente all'acqua

Protect Spray

Spray protettivo anti rosicchiamento per roditori

Caratteristiche tecniche

Materiale: sostanze semi-sintetiche

Modalità d'uso

Da impiegare per proteggere cavi elettrici, tubi, manicotti e componenti in gomma e plastiche dalle rosicchiature dei roditori.

Soluzioni anti
roditori

INFESTANTI BERSAGLIO



TRATTAMENTO



| CODICE | MODELLO | CONFEZIONE |
|--------|------------------------------|------------|
| 7164 | PROTECT SPRAY BOMBOLA 500 mL | 12 PZ |

Punti di forza

- ◆ Funzione repellente ◆ Termostabilità ◆ Resistenza a getti d'acqua

Duo Control Station

Erogatore di sicurezza multifunzionale

Caratteristiche tecniche

Materiale: polipropilene rinforzato

Dimensioni: L 30,5 x I 15,7 x H 10,5 cm

Colore disponibili: nero, grigio, nero tetto trasparente, trasparente

Modalità d'uso

Indicato per la cattura di roditori nelle aree domestiche, industriali e zootecniche. Può essere utilizzato con Vastrap (cod. 4382 - 4386), con le TopiBlock (cod. 6313) e con le trappole a scatto Super Trapper e Super Trapper Mini (cod. 8651 - 8652).

Kit in dotazione

- ◆ Chiave ◆ Vaschetta estraibile ◆ Asta metallica ◆ Supporto di fissaggio e relativi accessori

Punti di forza

- ◆ Facilità di estrazione della vaschetta interna ◆ Dotato di perni porta-esca ◆ Possibilità di produzione lotti con grafica personalizzata ◆ Disponibili nelle versioni ispezionabili (cod. 8060 - 8387)

INFESTANTI BERSAGLIO



TRATTAMENTO



| CODICE | MODELLO | CONFEZIONE |
|--------|--|------------|
| 8038 | DUO CONTROL STATION NERO | 12 PZ |
| 8097 | DUO CONTROL STATION GRIGIO | 12 PZ |
| 8060 | DUO CONTROL STATION NERO TETTO TRASPARENTE | 12 PZ |
| 8387 | DUO CONTROL STATION TRASP. | 12 PZ |



INFESTANTI BERSAGLIO

Ratto grigio



Ratto nero



Tofo domestico



PER USO
INTERNO

PER USO
ESTERNO

TRATTAMENTO



GEN FEB MAR APR MAG GIU LUG AGO SET OTT NOV DIC

| CODICE | MODELLO | CONFEZIONE |
|--------|-----------------------------------|------------|
| 7500 | EVO CONTROL STATION NERO | 20 PZ |
| 7501 | EVO CONTROL STATION ISPEZIONABILE | 20 PZ |

Evo Control Station

Erogatore di sicurezza polivalente

Caratteristiche tecniche

Materiale: polipropilene

Dimensioni: L 23,5 x l 18,5 x H 11 cm

Colori disponibili: nero, nero con tetto traslucido

Modalità d'uso

Da impiegare per catturare i roditori nelle aree domestiche, industriali e zootecniche. Può essere utilizzato con Vastrap (cod. 4382 - 4386), con le TopiBlock (cod. 6313) e con le trappole a scatto Super Trapper e Super Trapper Mini (cod. 8651 - 8652).

Kit in dotazione

◆ Chiave ◆ Vaschetta estraibile ◆ Asta metallica ◆ Supporto di fissaggio

Punti di forza

◆ Multifunzionalità ◆ Possibilità di monitoraggio/cattura contestuale di roditori e insetti striscianti ◆ Possibilità di produzione di lotti con grafica personalizzata



INFESTANTI BERSAGLIO

Tofo domestico



Insetti striscianti



PER USO
INTERNO

PER USO
ESTERNO

TRATTAMENTO



GEN FEB MAR APR MAG GIU LUG AGO SET OTT NOV DIC

| CODICE | MODELLO | CONFEZIONE |
|--------|------------|------------|
| 8118 | TWIN PLAST | 12 PZ |

Twin Plast

Trappola multicattura in plastica per tofo e insetti striscianti

Caratteristiche tecniche

Materiale: plastica

Dimensioni: L 27 x l 17 x H 55

Modalità d'uso

Inserire un attrattivo alimentare all'interno della trappola per la cattura a vivo. Inserire TOPI BLOCK o SUPER TRAPPER MINI per la cattura e l'eliminazione del roditore.

Punti di forza

◆ Dotato di un doppio bilancino interno per l'entrata senza uscita dei roditori ◆ Coperchio traslucido ispezionabile ◆ Ideale per ambienti umidi

Posto di **blocco** per topi e insetti striscianti



Topi Block è la **trappola collante** per **topi e insetti striscianti** interamente prodotta in Italia.

La colla e il cartoncino impiegati rispondono ai più **alti standard qualitativi** e sono dotati di eccezionale resistenza alle più svariate condizioni ambientali, all'umidità e all'esposizione ai raggi UV.





Linea di trappole a elettrocuzione per topi e ratti

VICTOR
ELECTRONIC
RAT TRAP



VICTOR
ELECTRONIC
MOUSE TRAP



VICTOR
MULTI-KILL
MOUSE TRAP





Volatili infestanti: strategie per combatterli



Nonostante il fascino storicamente esercitato sull'uomo che li ha portati ad essere il più delle volte benvenuti, gli uccelli sempre più spesso rappresentano un serio problema, soprattutto se presenti come infestanti nelle aree antropizzate. Gli uccelli che sovrappopolano gli ambienti urbani, infatti, oltre a deturpare gli edifici e gli ambienti pubblici con le deiezioni, possono essere vettori di microrganismi patogeni.

Fanno parte di questa categoria i **colombi urbani**, i **gabbiani**, i **passeri** e **gli storni**.

Generalmente le risorse urbane e gli stili di vita associati all'attività umana hanno consentito a queste specie di uccelli di stabilire nel tempo popolazioni sempre più numerose negli ambienti antropizzati.

Fra i fattori che più ne favoriscono la presenza, vi sono **l'aumento della disponibilità di cibo, la protezione dai predatori e nuovi siti di nidificazione.**

La loro presenza è responsabile di svariati problemi ed è causa spesso anche di notevoli danni sia di tipo diretto che indiretto, tanto più se la popolazione è di grandi dimensioni. Attraverso le deiezioni, infatti, deturpano monumenti, edifici storici e mezzi di trasporto, rendendo in taluni casi poco fruibili anche gli spazi pubblici.

I volatili infestanti, inoltre, sono vettori di numerosi microrganismi patogeni, fra cui batteri e virus, responsabili di malattie importanti, oltre che capaci di diffondere pulci e zecche. Purtroppo la maggior parte delle malattie trasmesse non sono ben comprese e vengono diagnosticate in maniera errata.

Tra i patogeni veicolati di maggiore interesse ricordiamo: *Salmonella typhimurium*, *Escherichia coli*, *Streptococcus gallolyticus*, *Chlamydothyla psittaci*.



L'obiettivo di una gestione responsabile si può raggiungere attraverso la promozione di misure di intervento protratte nel tempo che promuovano **un equilibrio tra ambiente urbano e densità dei volatili.**

Nel corso degli ultimi decenni sono state messe a punto diverse strategie per la gestione delle infestazioni da uccelli basate su interventi a carico della capacità portante degli ambienti e la riduzione delle risorse alimentari disponibili. Altri tipi di attività più complesse hanno mirato alla riduzione della fecondità della popolazione, attraverso l'impiego di sostanze antifecondative. I sistemi di esclusione, come l'impiego di reti antivolatili o altri tipi di dissuasori meccanici ed elettronici rappresentano i sistemi più diffusi e applicati, sebbene spesso i risultati non siano soddisfacenti. Tuttavia, recentemente si sono presentate sul mercato **nuove tecnologie focalizzate sulla lotta sensoriale** che **hanno fornito degli strumenti da impiegare in un programma di gestione integrata assolutamente più efficace.**

In futuro, col crescere dell'urbanizzazione, sarà sempre più pressante la necessità di attivare politiche di gestione delle infestazioni da volatili sia efficaci, ma soprattutto sostenibili.



Le principali specie di uccelli infestanti



Il piccione selvatico occidentale (*Columba livia*, Gmelin, 1789) è un uccello appartenente alla famiglia dei Columbidi.

Fin dai tempi più remoti, vive a stretto contatto con gli esseri umani poiché da sempre allevato come viaggiatore, per scopi ornamentali, per la produzione di carni e per la ricerca scientifica. Da questa specie discendono i colombi semi-selvatici e ubiquitari che infestano e colonizzano molti paesaggi urbani, anche se si notano maggiormente nelle grandi città.

I piccioni si nutrono prevalentemente di semi, frutta e organismi invertebrati. Nei contesti cittadini, tuttavia, sono più attratti da ciò che gli esseri umani forniscono loro sia in maniera diretta, ovvero offrendo cibo volontariamente, oppure in maniera indiretta con l'abbandono indiscriminato di rifiuti alimentari.



I gabbiani (*Larinae*, Rafinesque, 1815) sono una sottofamiglia di uccelli di mare, vivono in colonie e nidificano lungo le coste. Si nutrono di pesci, uova, carogne, insetti vari e rifiuti prodotti dall'uomo. L'abbondanza di sostanze alimentari dovuta a una gestione scorretta dei rifiuti nelle discariche ha cambiato l'habitus comportamentale di queste specie, attirandole nelle aree urbane anche lontane dai litorali e quindi fuori dal loro tipico areale di origine. Predano inoltre uccelli più piccoli, ratti ed in alcuni casi attaccano anche l'uomo per procurarsi del cibo.



Lo storno (*Sturnus vulgaris*, Linnaeus, 1758) è un uccello passeriforme, originario dell'Eurasia e diffuso quasi in tutti i continenti. È un uccello gregario, si riunisce in stormi, si nutre prevalentemente di insetti, piccoli vertebrati e di frutti, granaglie e olive, il che li rende particolarmente dannosi per la filiera agricola.



Il passero domestico (*Passer domesticus*, Linnaeus, 1758), detto comunemente passero o passerotto, ha raggiunto una distribuzione cosmopolita, è una specie molto socievole, vive in gruppi di una decina di esemplari. Si nutre principalmente di semi, ma non disdegna larve e insetti.

Ulteriori specie infestanti, di cui si sente parlare con maggiore frequenza, sono i merli, i corvi, le gazze e i parrocchetti.

Scudo Call

Dissuasore sonoro per volatili

Caratteristiche tecniche

Materiale: metallo e plastica
Dimensioni: L 7 x I 7 x H 4,5 cm
Peso: 265 g
Altoparlante interno: 30W
Capacità memory: 10 canti
Alimentazione: 12V
Funzione: random

Modalità d'uso

Installare Scudo Call quando i volatili infestano tetti e coperture. Scudo Call City è specifico per le aree urbane, Scudo Call Farm per le aree rurali, in particolar modo per il settore agrario, zootecnico e ittico. Il grido d'allarme emesso allerta gli uccelli della specie target di un imminente pericolo, provocandone la fuga. Può essere utilizzato in sinergia con altri deterrenti per volatili come Falkoon e Scarybird. Suoni riprodotti:

SCUDO CALL CITY: storno, falco, passero, merlo, picchio, parrocchetto, piccione, cornacchia, gazza, ghiandaia

SCUDO CALL FARM: storno, falco, falco pellegrino, piccione, gabbiano, garzetta, airone, gruccione, taccola, picchio

Kit in dotazione

- ◆ Riproduttore ◆ Morsetti per batteria con cavetto di alimentazione
- ◆ Calotta protettiva in plastica ◆ Alimentatore di rete

Punti di forza

- ◆ Ecologico e innocuo per gli uccelli ◆ Versatile, maneggevole e semplice da usare ◆ Ampio raggio d'azione

INFESTANTI BERSAGLIO

Colombo



Passero



Gabbiano



Altri volatili molesti



Soluzioni anti
volatili



PER USO
ESTERNO

TRATTAMENTO



| CODICE | MODELLO | CONFEZIONE |
|--------|-----------------|------------|
| 8561C | SCUDO CALL CITY | 1 PZ |
| 8561F | SCUDO CALL FARM | 1 PZ |



INFESTANTI BERSAGLIO

Colombo



Passero



Gabbiano



Altri volatili
molesti



TRATTAMENTO



GEN FEB MAR APR MAG GIU LUG AGO SET OTT NOV DIC

| CODICE | MODELLO | CONFEZIONE |
|--------|-----------|------------|
| 6063 | SCARYBIRD | 1 PZ |
| 6063M | MOLLA | 1 PZ |

Scarybird

Dissuasore visivo per volatili

Caratteristiche tecniche

AQUILONE a forma di uccello predatore realizzato in nylon trattato anti UV ad alta resistenza. Ideale per operare nelle più svariate condizioni climatiche.

ASTA telescopica flessibile realizzata in fibra di vetro. Permette all'aquilone di muoversi simulando bene il volo degli uccelli.

MOLLA flessibile in metallo che consente una maggiore libertà di movimento all'asta, così da ridurre al minimo il rischio di rottura.

Modalità d'uso

Posizionare in spazi privi di ostacoli. Rimuovere in caso di forti raffiche di vento. Impiegato come dissuasore di volatili, copre un'area di 1,5 ettari in campo aperto. Il suo utilizzo è indicato nei campi di coltivazione e nei giardini.

Kit in dotazione

◆ Aquilone ◆ Asta telescopica flessibile

Punti di forza

◆ Ecologico ◆ Silenzioso ◆ Resistente ◆ Nessuna manutenzione
◆ Efficace

INFESTANTI BERSAGLIO

Colombo



TRATTAMENTO



GEN FEB MAR APR MAG GIU LUG AGO SET OTT NOV DIC

| CODICE | MODELLO | CONFEZIONE |
|----------|--------------------------------|------------|
| 8451WKIT | SCUDO BIRDS 280g COLORE AVORIO | 12 PZ |
| 8451SKIT | SCUDO BIRDS 280g COLORE SILVER | 12 PZ |

Scudo Bird

Disabitante olfattivo per volatili

Caratteristiche tecniche

Materiale: pasta viscosa a base di sostanze naturali estratte da vegetali

Modalità d'uso

Applicare circa 20 g di prodotto nelle apposite basi vassoio presenti nella confezione, a circa 10-25 cm di distanza. Per garantire risultati soddisfacenti è fondamentale che le basi vassoio siano fissate in maniera salda. Per ogni superficie è necessario scegliere il sistema idoneo (es. collanti specifici su cotto, tasselli su cemento poroso, rivetti su metallo, etc.). Collocare le basi lungo i luoghi di appollaiamento dei piccioni, privilegiando cornicioni, gronde, parapetti, ringhiere e altre superfici che garantiscano ampia visuale ai volatili.

Kit in dotazione

◆ Kit cartucce ◆ Confezione 15 piattini

Punti di forza

◆ Ecologico ◆ Efficace ◆ Nessun impatto ambientale ◆ Lunga durata

falkoon

Dissuasore visivo per volatili

Caratteristiche tecniche

Materiale: PET

Dimensioni: L 76 x I 146 x H 19 cm

Modalità d'uso

Dispositivo gonfiabile con aria o elio che può essere fissato tramite un filo resistente ad un sostegno come ad esempio un palo o una canna. Impiegato come deterrente anti piccioni e volatili molesti quando questi infestano tetti, balconi, giardini, orti, discariche, porti, aeroporti, magazzini e monumenti.

Punti di forza

◆ Ecologico ◆ Facile da utilizzare

INFESTANTI BERSAGLIO

Colombo



Storno



Cornacchia



Gabbiano



Altri volatili molesti



Soluzioni anti
volatili



TRATTAMENTO



GEN FEB MAR APR MAG GIU LUG AGO SET OTT NOV DIC

| CODICE | MODELLO | CONFEZIONE |
|--------|---------------------------------------|------------|
| 8526IT | FALKOON | 1 PZ |
| 8527 | HELIOS PER FALKOON BOMBOLA 2200 mL | 1 PZ |

Inox 80-25

Dissuasore tattile per volatili

Caratteristiche tecniche

Materiale: spilli e base flessibile in acciaio inox

Dimensioni: base flessibile L 100 x I 2,5 cm, spillo H 10 cm

Modalità d'uso

Installare sulle superfici da proteggere dai piccioni come cornicioni, gronde, parapetti e superfici di appollaiamento non perfettamente piane.

Punti di forza

◆ Elevata resistenza agli agenti atmosferici, per temperature comprese tra -30° e 150° C ◆ Facile da utilizzare ed installare

INFESTANTI BERSAGLIO

Colombo



TRATTAMENTO



GEN FEB MAR APR MAG GIU LUG AGO SET OTT NOV DIC

| CODICE | MODELLO | CONFEZIONE |
|--------|------------|------------|
| 7021 | INOX 80-25 | 25 m |

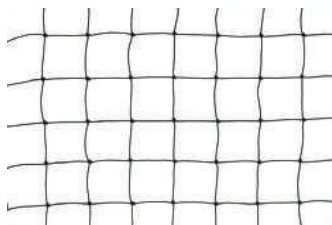


INFESTANTI BERSAGLIO

Colombo



Passero



PER USO
ESTERNO

TRATTAMENTO



GEN FEB MAR APR MAG GIU LUG AGO SET OTT NOV DIC

| CODICE | MODELLO | CONFEZIONE |
|--------|--------------------|----------------|
| 4059 | RETE COLORE NERO | TAGLI STANDARD |
| 7048 | RETE COLORE PIETRA | TAGLI STANDARD |
| 4059TM | RETE COLORE NERO | TAGLI A MISURA |
| 7048TM | RETE COLORE PIETRA | TAGLI A MISURA |

Rete antintrusione

Barriera antivolatili

Caratteristiche tecniche

Materiale: polietilene trattato contro raggi UV

Tagli disponibili: 5x5 m, 10x10 m, 15x15 m, 20x20 m, su misura

Misura maglia: 50x50 mm - SU RICHIESTA: maglia 28x28 mm (stor-ni) e 19x19 mm (passeri)

Colori disponibili: nero, pietra

Modalità d'uso

Impiegata per la chiusura di vani, finestre, cavedi e ambienti vari.

Punti di forza

- ♦ Alta resistenza agli agenti atmosferici
- ♦ Ottima resistenza alla trazione

INFESTANTI BERSAGLIO

Colombo



Passero



Storno



PER USO
ESTERNO

TRATTAMENTO



GEN FEB MAR APR MAG GIU LUG AGO SET OTT NOV DIC

| CODICE | MODELLO | CONFEZIONE |
|--------|---------|------------|
| 8684 | HOOCKET | 500 PZ |

Hooknet

Gancio per il fissaggio di reti anti volatili

Caratteristiche tecniche

Materiale: policarbonato compatto resistente ai raggi ultravioletti

Dimensioni: L 3 x l 3,3 x H 1 cm

Modalità d'uso

Supporto a forma di gancio per il fissaggio di reti anti volatili

Punti di forza

- ♦ Elevata resistenza agli agenti atmosferici, ai raggi ultravioletti (UV) e alla trazione meccanica
- ♦ La superficie di contatto della base è gofrata per aumentare il grip e migliorare la tenuta dell'adesivo
- ♦ Sostituisce i sistemi classici di fissaggio per reti permettendo un'installazione più facile e veloce

Gabbia per piccioni

Trappola per la cattura a vivo e il trasporto di piccioni

Caratteristiche tecniche

Materiale: gabbia in rete elettrosaldata zincata a caldo

Dimensioni: L 100 x l 60 x H 30 cm, maglia 5 cm

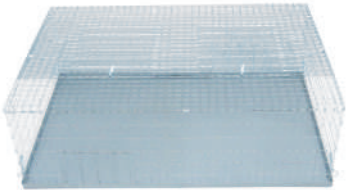
Modalità d'uso

Posizionare nelle zone dove stazionano i piccioni come ad esempio: terrazzi, balconi, sottotetti e cortili

Punti di forza

- ◆ Due cancelli laterali a pendolo facilitano l'ingresso dei piccioni
- ◆ Due sportelli superiori facilitano l'estrazione
- ◆ Dotata di fondo chiuso

INFESTANTI
BERSAGLIO



| CODICE | MODELLO | CONFEZIONE |
|--------|---------------------|------------|
| 208 | GABBIA PER PICCIONI | 1 PZ |



LOTTA SENSORIALE ANTI VOLATILI

Soluzioni Solpin

PROBLEMA

Da sempre l'uomo ha dovuto proteggere le colture dall'attacco degli uccelli. Tuttavia negli ultimi tempi, sia per la crescente specializzazione dell'agricoltura, sia per la diffusione di alcune specie, questo problema si è indubbiamente aggravato. **Allo stesso modo, anche nei centri urbani, i volatili infestanti rappresentano un'emergenza da gestire.** Il colombo ha conosciuto in questi ultimi anni un vero e proprio boom demografico, raggiungendo in alcune aree del nostro paese la densità media di 3000 individui/km², con un numero di colombi che supera le 100.000 unità nelle grandi città. Il colombo, oltre a deturpare attraverso le deiezioni monumenti e edifici storici, è vettore di batteri e virus responsabili di malattie importanti.

La normativa che regola la gestione dei volatili infestanti favorisce il ricorso a metodi ecologici e solo verificata l'inefficacia di questi, ne contempla l'abbattimento.

Nel corso degli ultimi anni il mercato ha proposto nuove tecnologie focalizzate sulla lotta sensoriale.

Le categorie e i prodotti sono:



SISTEMA VISIVO



SCARY BIRD

FALKOON

Utilizzo è indicato nei campi di coltivazione e nei giardini.



SISTEMA OLFATTIVO



SCUDO BIRD

Impiegato nella gestione delle infestazioni da colombi.



SISTEMA TATTILE



INOX 80-25

Impiegato nella lotta contro i piccioni quando questi infestano cornicioni, gronde, parapetti e superfici di appollaiamento non perfettamente piane.



SISTEMA UDITIVO



SCUDO CALL

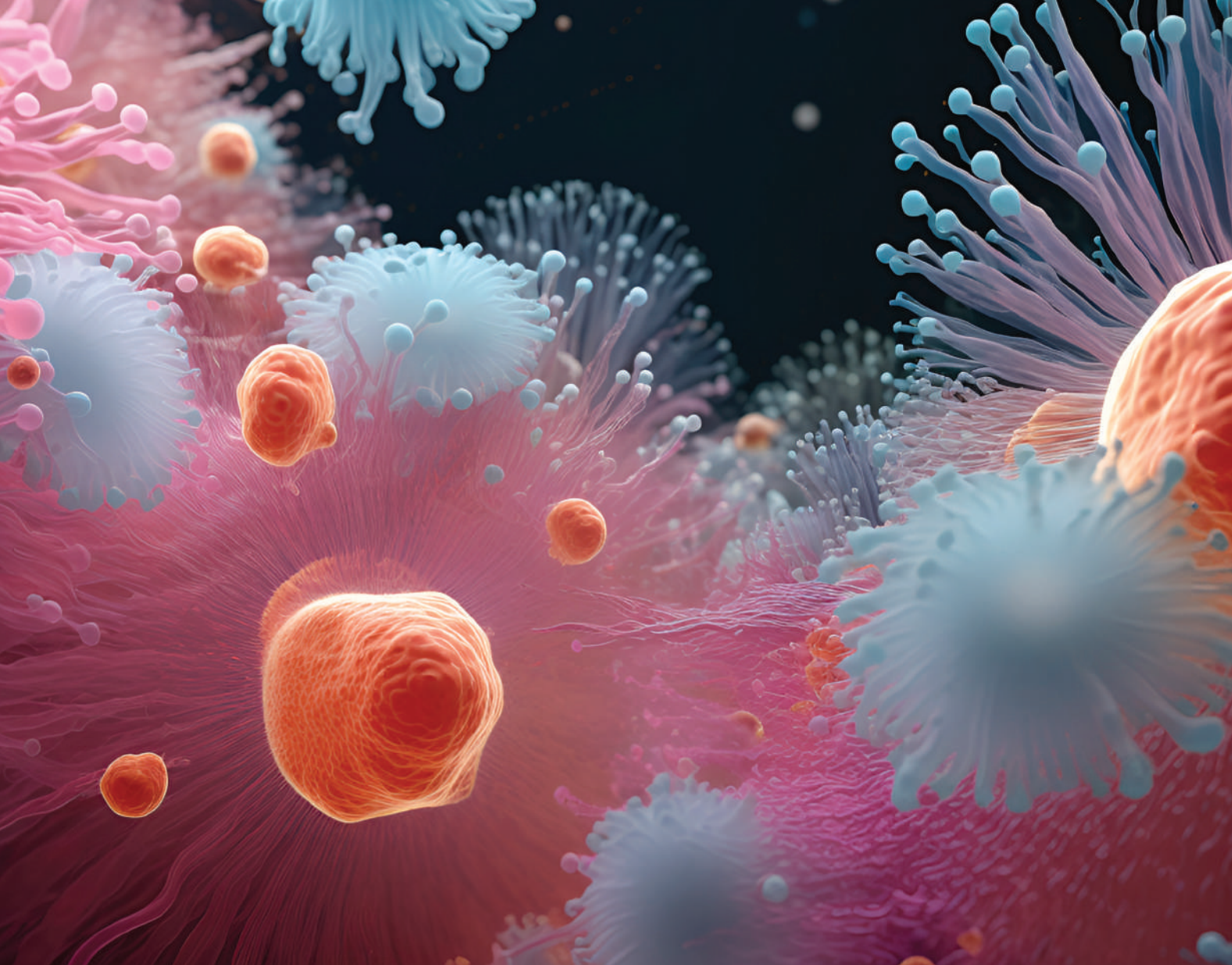
Impiegato come dissuasore di volatili quando questi infestano tetti e coperture. **Scudo Call City** è specifico per le aree urbane, **Scudo Call Farm** per le aree rurali.

SOLUZIONE



Soluzioni anti

microrganismi



Uno sguardo sul complesso mondo
dei **microrganismi**:
conoscerli per combatterli

APPROFONDIMENTO

Quelli che noi chiamiamo genericamente microrganismi sono in realtà un insieme di esseri viventi molto diversi tra loro, accomunati dal solo fatto di essere talmente piccoli da essere osservabili unicamente al microscopio. Che differenza c'è tra virus e batteri? In quanti gruppi si suddividono i microrganismi?

Conoscere, anche se a grandi linee, la microbiologia è fondamentale per definire le strategie di lotta in grado di eliminare i microrganismi, quando questi rappresentano un pericolo per la salute.

Il mondo dei microrganismi comprende:

- Batteri;
- Virus;
- Eumiceti (lieviti e muffe);
- Alghe microscopiche;
- Protozoi.

Bisogna premettere che i microrganismi sono presenti ovunque. La maggior parte di loro vive nell'ambiente autonomamente, molti si trovano strettamente associati ad animali e piante.

I microrganismi vengono distinti in:

- UTILI: come quelli responsabili delle fermentazioni, dei cicli geochimici e la fertilizzazione del suolo, ma anche quelli utilizzati come biomassa e produttori di farmaci e molecole industriali.
- ALTERANTI: che sono causa di degradazione negli alimenti.
- PATOGENI: che causano malattie che colpiscono piante, animali e l'uomo.

La crescita microbica può essere influenzata da molti fattori come la presenza di ossigeno, la temperatura, il pH, la disponibilità di acqua, la concentrazione salina, la disponibilità di nutrienti o le interazioni microbiche.





I batteri sono microrganismi unicellulari procarioti in grado di svolgere diverse funzioni metaboliche. Hanno dimensioni medie di 1 micron (0.001 mm). Si stima che le specie batteriche presenti in natura siano superiori ai mille miliardi. Sono presenti in una straordinaria varietà di ambienti, dal suolo all'acqua, dall'aria all'interno del corpo umano. Sono classificati in base a diverse caratteristiche, tra cui la forma (cocchi, bacilli, spirilli), il colore (gram-positivi o gram-negativi) e il metabolismo (aerobi o anaerobi).

Si riproducono principalmente per scissione binaria, un tipo di riproduzione asessuata in cui una cellula madre si divide simmetricamente in due cellule figlie di eguali dimensioni. I batteri svolgono ruoli cruciali negli ecosistemi terrestri e marini. Essi decompongono la materia organica morta, contribuendo al ciclo dei nutrienti. Alcuni batteri sono anche simbionti negli animali e nelle piante, fornendo benefici. Ne è un esempio la flora batterica intestinale che è responsabile della digestione degli alimenti e della sintesi di sostanze indispensabili come la vitamina K (essenziale nella coagulazione del sangue).



I virus sono agenti infettivi le cui dimensioni medie sono di 150 nanometri (0.00015 mm). Non possono essere considerati né organismi viventi, né cellule, in quanto sono particelle parassitarie, non possono svolgere nessuna funzione metabolica e devono infettare le cellule ospiti per sopravvivere, riprodursi e moltiplicarsi. Il processo replicazione virale può danneggiare o uccidere la cellula ospite. In base all'ospite che infettano, vengono classificati in virus animali, vegetali e batterici (in questo caso chiamati anche batteriofagi o fagi). Una volta all'interno della cellula, il virus inizia a utilizzare le strutture cellulari dell'ospite per replicare il proprio materiale genetico e produrre nuove particelle virali. Ogni tipo di virus può infettare solo determinati tipi di cellule o organismi ospiti. Molti virus sono patogeni e causano malattie in organismi ospiti, inclusi gli esseri umani. Esempi di malattie virali includono l'influenza, il raffreddore comune, l'HIV o il Covid-19. A differenza dei batteri non sono sensibili agli antibiotici.



Gli eumiceti sono microrganismi eucarioti che generalmente hanno richieste nutrizionali semplici. Appartengono al regno dei Fungi e sono costituiti da due principali gruppi:

Lieviti: funghi unicellulari

Muffe: funghi filamentosi

I lieviti hanno una dimensione media di 15 micrometri (0.015 mm), possono svilupparsi sia sessualmente che asessualmente, ne esistono circa 350 specie, suddivise in 39 generi. Il loro sviluppo è influenzato dalla temperatura, presenza o assenza di ossigeno, pH, quantità di acqua disponibile, concentrazioni saline e alcoliche.

Ad essi sono associati ruoli positivi, ad esempio nelle fermentazioni delle bevande alcoliche e prodotti da forno, formazione di composti aromatici gradevoli nei prodotti alimentari. Possono avere anche un ruolo negativo poiché spesso sono responsabili di micosi, infezioni causate da alcuni tipi di funghi. La maggior parte dei funghi si trova comunemente nell'ambiente (suolo, aria), sulla pelle e sulle mucose (mucosa dell'intestino, della vagina e della bocca). Molti di essi convivono con l'uomo senza causare alcun danno (commensalismo) ma, in determinate circostanze, possono provocare malattie.



Le muffe sono funghi pluricellulari. Sono costituite da filamenti sottili e ramificati chiamate ife, che intrecciandosi vanno a formare il micelio, che può estendersi fino a diventare visibile ad occhio nudo. Le colonie di muffe solitamente sono larghe e piatte, con una superficie che può essere fioccosa, cotonosa, lanosa, il cui colore varia dal bianco al grigio, dal verde al marrone, dal giallo al rosso. Alle muffe sono associati ruoli tecnologici importanti. Basti pensare alle loro applicazioni nelle tecnologie alimentari. Esse vengono selezionate e inoculate per la produzione di formaggi come il gorgonzola o per ricoprire le pareti esterne di salumi come ad esempio i salami. Negli ambienti possono assumere ruoli non altrettanto virtuosi, in quanto possono diventare substrato nutritivo di infestanti come Psocotteri o altri artropodi micetofagi.

Al loro metabolismo secondario è associata la produzione di micotossine, sostanze tossiche per gli animali superiori. Le micotossine vengono prodotte dalle muffe in risposta a condizioni ambientali avverse; una volta sintetizzate, possono essere accumulate nel micelio oppure lasciate nell'ambiente circostante. Possono contaminare alimenti come cereali, latte, olio e frutta fresca e secca, legumi, formaggi, caffè ma anche mangimi e l'ambiente. Rappresentano quindi una seria minaccia per la salute umana, animale e per la sicurezza alimentare. Tali sostanze, se inalate o ingerite, consumando alimenti contaminati, possono avere effetti nocivi sulla salute, come l'induzione di cancro, effetti tossici acuti e problemi cronici. Gli effetti tossici possono variare a seconda delle micotossine e della quantità ingerita. Nei prodotti alimentari ci sono dei test che vengono condotti per rilevare la loro presenza e per assicurarsi che siano rispettati i limiti imposti.



Le alghe microscopiche sono organismi unicellulari o pluricellulari che appartengono al regno Protista. Sono noti per la loro piccola dimensione e la loro capacità di svolgere la fotosintesi, simili alle piante superiori. Tuttavia, a differenza delle piante superiori, le alghe microscopiche non hanno radici, steli o foglie ben definiti. Esistono varie tipologie di alghe microscopiche, o microalghe, ciascuna con caratteristiche e proprietà uniche.



I protozoi sono un gruppo eterogeneo di microrganismi unicellulari eucarioti che costituiscono un regno nell'ambito della classificazione biologica. Essi sono noti per la loro diversità in termini di morfologia, comportamento e habitat. I protozoi si trovano in vari ecosistemi, tra cui ambienti terrestri, acquatici e parassitari.

**INFESTANTI
BERSAGLIO**

Batteri



Virus



Funghi



Muffe



PER USO
INTERNO

TRATTAMENTO



GEN FEB MAR APR MAG GIU LUG AGO SET OTT NOV DIC

| CODICE | MODELLO | CONFEZIONE |
|--------|---|------------|
| 8553 | EKOXY3-25 | 1 PZ |
| 8557GG | GRANULI RICARICA FILTRO BARATTOLO 3 Kg | 1 PZ |

Ekoxy3-25

Generatore di Ozono

Caratteristiche tecniche

Materiale: metallo, plastica e componenti elettronici

Dimensioni: L 32 x l 33 x H 12 cm

Peso: 4,8 kg

Produzione ozono: 1g/h aria ambiente 20°C/50%Rh

Flusso aria/ozono: 45 m³/h

Concentrazione ozono: 25 PPM

Quantità ricarica filtro: 410 g

Modalità d'uso

Posizionare ed attivare all'interno delle aree che si vogliono decontaminare da virus e batteri o desodorizzare da cattivi odori.

Punti di forza

♦ Ecologico ♦ Emissione di elevate quantità di ozono ♦ Alta sanificazione



PER USO
INTERNO

TRATTAMENTO



GEN FEB MAR APR MAG GIU LUG AGO SET OTT NOV DIC

| CODICE | MODELLO | CONFEZIONE |
|--------|------------------------|------------|
| 7069 | DISPENSER TEMPORIZZATO | 6 PZ |

Dispenser temporizzato

Erogatore per bombole spray

Caratteristiche tecniche

Materiale: plastica ABS e componenti elettroniche

Dotato di fotocellula elettrica

Chiusura con chiave

Indicatori led di funzionamento

Programmazione erogatore 7,5 - 15 - 30 minuti

Funzione night&day

Modalità d'uso

Destinato a bombole da 240-300 mL. Posizionare l'erogatore in prossimità degli accessi ai locali.

Punti di forza

♦ Robusto ♦ Semplice da impiegare

Air freshener

Deodorante profumatore aerosol per ambienti interni da impiegare negli erogatori automatici o manualmente

Caratteristiche tecniche

Composizione: concentrazione di essenze estratte da fiori, agrumi e erbe

Modalità d'uso

Specifico per gli erogatori automatici (es. Dispenser Temporizzato cod. 7069), è adatto anche per un uso manuale.

Punti di forza

- ◆ Eroga fino a 3000 spruzzi ◆ Disponibile in 6 diverse fragranze
- ◆ Compatibile con tutti i dispenser sul mercato ◆ Residuale
- ◆ La speciale valvola propaga nell'ambiente le sue essenze finemente micronizzate

Soluzioni anti
microrganismi



TRATTAMENTO



| CODICE | MODELLO | CONFEZIONE |
|--------|------------------------------|------------|
| 3401 | AIR FRESHENER AGRUMI E PESCA | 12 PZ |
| 3402 | AIR FRESHENER AQUAMANTA | 12 PZ |
| 3403 | AIR FRESHENER LIMONE | 12 PZ |
| 3404 | AIR FRESHENER LAVANDA | 12 PZ |
| 3405 | AIR FRESHENER SELVATIC FRESH | 12 PZ |
| 3406 | AIR FRESHENER SANDALO | 12 PZ |

Animal fresh

Neutralizzatore di odori di animali domestici

Caratteristiche tecniche

Composizione: olii essenziali naturali

Dimensioni: L 10,7 x l 8,3 x H 12 cm

Copertura massima: 375 m³

Modalità d'uso

Collegare il diffusore alla presa di corrente e attivarlo per eliminare gli odori degli animali domestici. Il diffusore, il cui utilizzo è indicato per gli ambienti interni, rilascia una piacevole fragranza.



TRATTAMENTO



| CODICE | MODELLO | CONFEZIONE |
|--------|----------------------------|------------|
| 7172 | ANIMAL FRESH KIT DIFFUSORE | 1 PZ |
| 7172R | RICARICA ANIMAL FRESH | 24 PZ |

Punti di forza

- ◆ Efficace ◆ Naturale al 100% ◆ Lunga durata

Mai più
cattivi odori
in casa

Animal Fresh

Neutralizza gli odori
degli animali domestici



Soluzioni anti



**animali
selvatici**



INFESTANTI BERSAGLIO

Cinghiale



Falco pellegrino



Falco di palude



Cani



Sciacallo



Scudo Call Wild

Dissuasore sonoro per animali selvatici

Caratteristiche tecniche

Materiale: metallo e plastica

Dimensioni: L 7 x l 7 x H 4,5 cm

Peso: 265 g

Altoparlante interno: 30W

Capacità memory: 8 suoni

Alimentazione: 12V

Funzione random

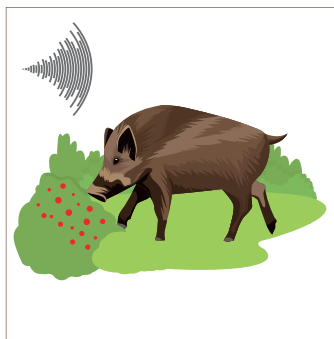
Suoni riprodotti: cinghiale, falco pellegrino, falco di palude, cani, sciacallo, allarme, mix nocivi, crowd, scratch 1, scratch 2

Modalità d'uso

Il suo utilizzo è indicato nelle aree rurali specialmente nel settore agrario, zootecnico e ittico. Il grido d'allarme emesso, allerta gli infestanti della specie target di un imminente pericolo, provocandone la fuga.

Kit in dotazione

- ◆ Riproduttore ◆ Morsetti per batteria con cavetto di alimentazione
- ◆ Calotta protettiva in plastica ◆ Alimentatore di rete



PER USO
ESTERNO

TRATTAMENTO



GEN FEB MAR APR MAG GIU LUG AGO SET OTT NOV DIC

| CODICE | MODELLO | CONFEZIONE |
|--------|-----------------|------------|
| 8561W | SCUDO CALL WILD | 1 PZ |

Punti di forza

- ◆ Ecologico e innocuo per gli infestanti ◆ Versatile, maneggevole e semplice da usare ◆ Ampio raggio d'azione



LOTTA AGLI ANIMALI SELVATICI

Soluzioni Solpin

Negli ultimi anni il nostro territorio ha subito profonde trasformazioni conseguenti ai cambiamenti socio economici del Paese. A causa delle radicali trasformazioni del comparto agricolo **si è assistito**, infatti, **a notevoli trasformazioni dell'assetto del territorio rurale di cui anche le specie e le popolazioni animali selvatiche hanno fortemente risentito**. In particolare **l'abbondanza di fauna selvatica**, pur costituendo una preziosa risorsa naturale, **sta determinando una serie di problemi di convivenza tra animali e attività esercitate dall'uomo**. Viene da sé che negli ultimi anni ha assunto un'importanza notevole la necessità di individuare metodologie e tecnologie efficaci per la protezione dai danni provocati dagli animali selvatici. Le più indicate sono senz'altro quelle in grado di porre le condizioni per una coesistenza sostenibile fra le esigenze produttive, quelle conservazionistiche e quelle di valorizzazione faunistica.

Studi scientifici hanno dimostrato l'efficacia dei dissuasori sonori che consentono di tenere lontani gli animali selvatici senza arrecare loro nessun danno.

Tra i vantaggi derivanti dall'uso di dissuasori acustici è importante ricordare che gli animali target non si abituano facilmente ai suoni emessi grazie all'importante funzione che questi segnali svolgono in natura. Essendo i richiami efficaci anche a bassa intensità non è necessario che siano prodotti suoni che disturbino animali lontani. Questo limita ulteriormente i fenomeni di assuefazione che si verificano più facilmente se gli stimoli vengono sentiti più volte.

SCUDO CALL WILD



DISSUASORE SONORO PER ANIMALI SELVATICI

Il grido di allarme emesso provoca la fuga delle specie target. È impiegato nelle aree rurali, specialmente nel settore agrario, zootecnico e ittico.

SUONI RIPRODOTTI

Cinghiale, falco pellegrino, falco di palude, cani, sciacallo, allarme, mix nocivi, crowd, scratch 1, scratch 2

PUNTI DI FORZA

Ecologico e innocuo per gli infestanti • Versatile, maneggevole e semplice da usare • Ampio raggio di azione

INFESTANTI BERSAGLIO



Cinghiale



Falco pellegrino



Falco di palude



Cane



Sciacallo

Disponibile anche nelle versioni
Scudo Call City
e Scudo Call Farm





Metti alla porta **gli ospiti indesiderati!**

R-STOP è un disabitante granulare pronto all'uso specifico per rettili.

Il prodotto è realizzato con sostanze aromatiche fastidiose per gli infestanti bersaglio. R-STOP è privo di sostanze velenose, pertanto può essere applicato senza particolari precauzioni. Il prodotto risulta innocuo per persone e animali, non crea danni al prato e alle piante.



R-Stop

Disabituante granulare per rettili

Caratteristiche tecniche

Composizione: essenze aromatiche naturali

Modalità d'uso

Il prodotto va applicato tal quale. Cospargere sul terreno una dose di 100 g ogni 10 m² in strisce larghe circa 15 cm. Applicarlo in tutti i luoghi dove è stata riscontrata la presenza di rettili o nell'eventualità la si voglia prevenire. In caso di elevata infestazione si può aumentare la dose fino a raddoppiarla. Ripetere il trattamento ogni 20 gg o dopo l'irrigazione e la pioggia.

Punti di forza

◆ Prodotto innocuo per persone e animali ◆ Ecologico

INFESTANTI
BERSAGLIO



Soluzioni anti
animali selvatici



TRATTAMENTO



| CODICE | MODELLO | CONFEZIONE |
|--------|----------------------------|------------|
| 8661 | R-STOP FLACONE 1 Kg | 12 PZ |
| 8647 | R-STOP CONFEZIONE DA 10 Kg | 1 PZ |

Multi Stop Spray

Disabituante spray per piccioni, adatto anche per cani e gatti

Caratteristiche tecniche

Composizione: essenze aromatiche naturali

Modalità d'uso

Pulire la zona da trattare e spruzzare il prodotto da una distanza di circa 20 cm formando un leggero velo sulle superfici che si intendono proteggere così da scoraggiare gli animali target dal frequentare le aree e i luoghi trattati.

INFESTANTI
BERSAGLIO

Piccioni



Cani



Gatti



TRATTAMENTO



| CODICE | MODELLO | CONFEZIONE |
|--------|------------------------------|------------|
| 8663 | MULTI STOP SPRAY FLACONE 1 L | 12 PZ |

Punti di forza

◆ Ecologico e innocuo per persone e animali

Soluzioni anti

animali selvatici



INFESTANTI BERSAGLIO

Talpe



Nutrie



PER USO
ESTERNO

TRATTAMENTO



GEN FEB MAR APR MAG GIU LUG AGO SET OTT NOV DIC

| CODICE | MODELLO | CONFEZIONE |
|--------|-------------------|------------|
| 8183 | T-STOP BUSTA 5 Kg | 4 PZ |

T-Stop

Disabitante granulare per talpe e nutrie

Caratteristiche tecniche

Composizione: essenze aromatiche naturali

Modalità d'uso

Applicare tal quale.

Nutrie: distribuire 100 g di prodotto ogni m² di superficie.

Talpe: distribuire 200 g di prodotto all'ingresso e all'uscita del tunnel.

Punti di forza

- ◆ Prodotto innocuo per persone e animali ◆ Non crea danni ai prati e alle piante



INFESTANTI BERSAGLIO

Talpe



Talpirid

Trappola meccanica per talpe

Caratteristiche tecniche

Materiale: nylon caricato con fibra di vetro

Dimensioni: L 26,5 x l 14,5 x H 30 cm

Modalità d'uso

Posizionare le ganasce della trappola nel tunnel di talpa attivo e schiacciare il pedale giallo della trappola che imposta il grilletto sotto la superficie. Avvenuta la cattura, il pedale giallo si alza dal terreno segnalandola in maniera facile e sicura. La trappola può essere disattivata e riposizionata in modo semplice.

Punti di forza

- ◆ Dotato di doppi emolle per la massima potenza e ganasce curve per catturare meglio le talpe ◆ Il pedale giallo della trappola permette l'impostazione "mani libere" ◆ Non arrugginisce ◆ Riutilizzabile



PER USO
ESTERNO

TRATTAMENTO



GEN FEB MAR APR MAG GIU LUG AGO SET OTT NOV DIC

| CODICE | MODELLO | CONFEZIONE |
|--------|----------|------------|
| 8052C | TALPIRID | 4 PZ |

Assistenza tecnica Solpin:

Un supporto consulenziale su cui contare, ogni giorno.

I clienti Solpin non sono mai soli ma possono avvalersi di un servizio di assistenza erogato da un team di tecnici sempre a disposizione per dare consigli e indicazioni sulla corretta gestione delle infestazioni nelle abitazioni civili.

Condizioni generali di vendita:

VALIDITÀ: il presente catalogo annulla e sostituisce tutti i precedenti.

RESA: porto franco per ordini superiori a euro 700 (IVA esclusa) con consegna a bordo camion (come da contratto nazionale del trasporto), per ordini inferiori le spese di trasporto saranno a carico del cliente e addebitate al costo di euro 25 in fattura. ***Il porto franco non è applicabile sugli ordini di macchine Mosquito Magnet, compresi accessori e ricambi.*** Servizi richiedibili al momento dell'ordine a carico del cliente: preavviso telefonico (gratuito), scarico con sponda idraulica (euro 35) scarico merce (euro/quintale 5,50)

GIACENZE E RICONSEGNA: per evitare giacenze e riconsegne invitiamo a comunicare gli orari e i giorni per la consegna del materiale. In caso di giacenze e riconsegna, le spese sostenute saranno a carico del cliente e addebitate in fattura (euro 15 a giacenza + euro/quintale 10 e sua frazione per la riconsegna).

PAGAMENTI: in caso di ritardo o mancato pagamento saranno addebitati interessi di mora ex Art 4 D. Lgs 9/10/02 n° 231 e saranno sospesi ulteriori invii di materiale. In caso di insoluto bancario oltre agli interessi verranno addebitate le spese di apertura e pratica gestione insoluto.

RESI: non previsti salvo giustificati motivi da noi autorizzati.

RECLAMI: trascorsi 10 giorni dal ricevimento della merce, non si accetteranno contestazioni sulla quantità della stessa, non si accetteranno ritiri né concessi accrediti a qualsiasi titolo, senza preventivo benestare della direzione. Eventuali reclami o contestazioni non danno diritto all'acquirente di sospendere o ritirare i pagamenti dei prodotti oggetto della contestazione, né delle altre fatture.

Per qualsiasi controversia relativa alla vendita, alla sua esecuzione o interpretazione sarà competente in via esclusiva il foro di Lanciano (CH).

Il catalogo e le relative condizioni di vendita potranno essere suscettibili di variazioni di qualsiasi tipo in qualsiasi momento a discrezione della direzione commerciale.

Le immagini sono da ritenersi puramente indicative. Essendo costantemente impegnati al miglioramento dell'offerta in termini di prodotti, le caratteristiche e le immagini degli articoli a catalogo potrebbero essere suscettibili di variazioni in qualsiasi momento.



FILO DIRETTO CON SOLPIN

Siamo sempre al tuo fianco.
Chiama lo 0872 897900
oppure scrivi a info@solpin.shop
www.solpin.shop

Indice alfabetico dei prodotti

| NOME PRODOTTO | CODICE | PAGINA |
|--|--------|--------|
| A | | |
| ACQUABAC XT | 7167 | 18 |
| AIR FRESHENER AGRUMI E PESCA | 3401 | 69 |
| AIR FRESHENER AQUAMENTA | 3402 | 69 |
| AIR FRESHENER LAVANDA | 3404 | 69 |
| AIR FRESHENER LIMONE | 3403 | 69 |
| AIR FRESHENER SANDALO | 3406 | 69 |
| AIR FRESHENER SELVATIC FRESH | 3405 | 69 |
| ANIMAL FRESH | 7172 | 69 |
| ANIMAL FRESH - RICARICA | 7172R | 69 |
| ANTIMOSQUITOS PLUS | 7170 | 22 |
| ANTIMOSQUITOS PLUS - RICARICA | 7170R | 22 |
| AQUALAB | 8528 | 17 |
| AQUALAB - REFILL | 8528R | 17 |
| B | | |
| BG MOSQUITAIRE | 7300 | 17 |
| BG MOSQUITAIRE - BG-SWEETSCENT | 7304 | 17 |
| BLACK VENUS BAIT PLUS | 7098 | 29-30 |
| BLACK VENUS XL | 7102 | 29 |
| BLAT BLOCK | 6312 | 31 |
| C | | |
| CER'8 PETS | 8707 | 24 |
| CER'8 PETS SHAMPOO | 8708 | 25 |
| CER'8 PETS SPRAY | 8709 | 25 |
| CER'8 SPRAY NO GAS | 8710 | 23 |
| CIMEX ERADICATOR | 8385 | 37 |
| CIMEX ERADICATOR - HP MED | 8257 | 37 |
| CIMEX ERADICATOR PLUS | 8287 | 37 |
| D | | |
| DISPENSER TEMPORIZZATO | 7069 | 68 |
| DUO CONTROL STATION TRASPARENTE | 8387 | 49 |
| DUO CONTROL STATION GRIGIO | 8097 | 49 |
| DUO CONTROL STATION NERO | 8038 | 49 |
| DUO CONTROL STATION NERO TETTO TRASPARENTE | 8060 | 49 |

Indice alfabetico dei prodotti

| NOME PRODOTTO | CODICE | PAGINA |
|---|----------|--------|
| E | | |
| EKO FLY | 8363 | 20 |
| EKOXY3-25 | 8553 | 68 |
| EKOXY3-25 - GRANULI RICARICA FILTRO BARATTOLO | 8557GG | 68 |
| EVO CONTROL STATION ISPEZIONABILE | 7501 | 50 |
| EVO CONTROL STATION NERO | 7500 | 50 |
| F | | |
| FALKOON | 8526IT | 59 |
| FALKOON - BOMBOLA ELIOS | 8527 | 59 |
| FLYSAN | 7173 | 35 |
| G | | |
| GABBIA PER PICCIONI | 208 | 61 |
| H | | |
| HOOKNET | 8684 | 60 |
| I | | |
| INOX 80-25 | 7021 | 59 |
| L | | |
| LARVICOL | 8682 | 18 |
| LOUNGE 20 - PIASTRA COLLANTE | 5152Y | 30 |
| LOUNGE 20 LIGHT GREY | 5405 | 30 |
| LOUNGE 20 WHITE | 5404 | 30 |
| M | | |
| MASTER TRAP BAG | 4137 | 29 |
| MOSQUITO MAGNET EXECUTIVE | MM3300IT | 13 |
| MOSQUITO MAGNET PIONEER | MM4200IT | 12 |
| MOSQUITO MAGNET PIONEER - SINERGIZZANTE R-OCTENOL | 4010 | 12-13 |
| MOSQUITO MAGNET PIONEER/EXECUTIVE PODS | MMPOD3IT | 12-13 |
| MULTI STOP SPRAY | 8663 | 75 |
| O | | |
| OLITRAP | 7107 | 28 |
| OLITRAP CARTONCINO COLLANTE RICAMBIO | 7108 | 28 |
| OLITRAP FEROMONE PER MOSCA DELL'ULIVO | 3211 | 28 |
| OLITRAP FEROMONE PER MOSCERINO DELLA FRUTTA | 7631 | 28 |

Indice alfabetico dei prodotti

| NOME PRODOTTO | CODICE | PAGINA |
|---|----------|--------|
| P | | |
| PIASTRA COLLANTE - LAMPADA UV | 8044S | 30 |
| PICUSAN TRAP | 7050 | 35 |
| PICUSAN TRAP - FEROMONE PER PUNTERUOLO ROSSO | 7051R | 35 |
| POLVERE DI DIATOMEE | 8569 | 28 |
| PROCESAN | 7168 | 34 |
| PROCESAN XL | 7174 | 34 |
| PROCESTOP 30 | 8540 | 32 |
| PROCESTOP 50 | 8541 | 32 |
| PROCESTOP 80 | 8542 | 32 |
| PROCESTOP/PROCESAN - FEROMONE PER PROCESSIONARIA DEL PINO | 3134 | 32-34 |
| PROTECT SPRAY | 7164 | 49 |
| R | | |
| RETE ANTINTRUSIONE COLORE NERO, TAGLI A MISURA | 4059TM | 60 |
| RETE ANTINTRUSIONE COLORE NERO, TAGLI STANDARD | 4059 | 60 |
| RETE ANTINTRUSIONE COLORE PIETRA, TAGLI A MISURA | 7048TM | 60 |
| RETE ANTINTRUSIONE COLORE PIETRA, TAGLI STANDARD | 7048 | 60 |
| R-STOP CONFEZIONE | 8647 | 75 |
| R-STOP FLACONE | 8661 | 75 |
| S | | |
| SAFE TRAP AUTOMATIC | 4396 | 45 |
| SAFE TRAP AUTOMATIC - CARTUCCIA CO2 | 4397 | 45 |
| SAFENIGHT - 150x200x25 CM | 8243D | 38 |
| SAFENIGHT - 160x200x25 CM | 8243E | 38 |
| SAFENIGHT - 180x200x25 CM | 8243F | 38 |
| SAFENIGHT - 90x200x25 CM | 8243B | 38 |
| SAFENIGHT - COPRICUSCINO | 8243A | 38 |
| SCARYBIRD | 6063 | 58 |
| SCARYBIRD - MOLLA | 6063M | 58 |
| SCUDO BIRD COLORE SILVER | 8451SKIT | 58 |
| SCUDO BIRDS COLORE AVORIO | 8451WKIT | 58 |
| SCUDO CALL CITY | 8561C | 57 |
| SCUDO CALL FARM | 8561F | 57 |
| SCUDO CALL WILD | 8561W | 72 |

Indice alfabetico dei prodotti

| NOME PRODOTTO | CODICE | PAGINA |
|------------------------------|--------|--------|
| SCUDO SIGILLANTE CARTUCCIA | 7231 | 48 |
| SCUDO SIGILLANTE SECCHIO | 7230 | 48 |
| SENZAZZZ BAMBINI | 8705 | 23 |
| SENZAZZZ DOPOPUNTURA | 8706 | 24 |
| SENZAZZZ TIGRE | 8704 | 22 |
| SUPER TRAPPER | 8651 | 46 |
| SUPER TRAPPER MINI | 8652 | 46 |
| SYNERGY | 6082 | 21 |
| T | | |
| TALPIRID | 8052C | 76 |
| TIGER 32 | 8713 | 19 |
| TIGER 80 | 8714 | 19 |
| TOPI BLOCK | 6313 | 47 |
| T-STOP | 8183 | 76 |
| TWIN PLAST | 8118 | 50 |
| VASTRAP - TUNNEL | 4383 | 47 |
| VASTRAP BIANCA | 4385 | 47 |
| VASTRAP MIDI | 4386 | 48 |
| VASTRAP NERA | 4382 | 47 |
| VICTOR ELECTRONIC MOUSE TRAP | M250S | 44 |
| VICTOR ELECTRONIC RAT TRAP | M241 | 44 |
| VICTOR MULTI-KILL MOUSE TRAP | M260 | 45 |
| W | | |
| WASP CATCHER | 8655 | 31 |
| Z | | |
| Z-STOP FLACONE 1 L | 8057 | 21 |
| Z-STOP FLACONE 500 ML | 8618 | 21 |
| Z-STOP TANICA | 8058 | 21 |

ZANZARE

Impara a riconoscere le specie infestanti più insidiose



AEDES ALBOPICTUS
ZANZARA TIGRE

La zanzara tigre presenta una lunghezza di circa 2-10 mm, un corpo nero con bande trasversali bianche sulle zampe e sull'addome e una striscia bianca sul dorso e sul capo, dalle quali deriva il suo nome. La zanzara tigre è caratterizzata da una spiccata antropofilia e aggressività. Punge prevalentemente di giorno. I suoi attacchi all'aperto risultano molto fastidiosi: vola a pochi centimetri da terra, quindi punge sugli arti inferiori e le caviglie.



CULEX PAPIENS
ZANZARA COMUNE

La zanzara comune presenta una lunghezza di circa 5-7 mm ed un colore scuro opaco sul torace, sulle zampe e sulle ali. Punge prevalentemente di notte. Solitamente entra nelle abitazioni per nutrirsi e vi rimane anche in seguito. È capace di volare per lunghe distanze.



PHLEBOTOMUS PAPATASI
PAPPATACIO

Il pappatacio è un insetto simile alla zanzara. Gli esemplari adulti di pappatacio sono molto piccoli (circa 1,5-3 millimetri), sono di colore giallo chiaro e sono rivestiti da una fine peluria. Volano per brevi distanze e non si allontanano dalle zone di riproduzione. Sono prevalentemente notturni e amano il clima caldo e umido.



ANOPHELES SPP
ZANZARA ANOFELE

Del genere Anopheles in Italia sono presenti 7 specie. Il corpo della zanzara anofele adulta ha un colore che va dal marrone scuro al nero. Durante il riposo, la zona dello stomaco della zanzara anofele punta verso l'alto al contrario delle altre zanzare. Punge di notte e riposa sia all'interno che all'esterno.



AEDES KOREICUS
ZANZARA COREANA

Molto simile alla zanzara tigre, la zanzara coreana ha una dimensione appena più grande ma si differenzia perché priva della linea bianca longitudinale sul dorso. Il suo habitat preferito, come per le altre specie di zanzare, sono i luoghi dove sono presenti ristagni d'acqua: ne basta poca per ospitare un focolaio. È tollerante al freddo e si può trovare in zone dove la zanzara tigre non è presente. È presente nelle ore diurne e nelle zone urbane. Punge in modo meno aggressivo rispetto alla zanzara tigre.



AEDES JAPONICUS
ZANZARA GIAPPONESE

È molto simile alla zanzara tigre e alla zanzara coreana. È possibile distinguerla per la presenza di squame giallastre sul torace dallo sfondo nero. È diurna e depone uova resistenti al freddo. In forma adulta è ancora più resistente al freddo della zanzara coreana e della zanzara tigre.



OCHLEROTATUS CASPIUS
ZANZARA DELLA RISAIA

Si distingue per l'addome, sempre acuto, prevalentemente scuro e presenta un disegno a croci chiare. Si tratta di una specie con grandi capacità di spostamento: le femmine riescono a percorrere varie decine di chilometri. Pungono sia durante il giorno, specie nelle aree in ombra o nelle giornate nuvolose, sia di notte, con un picco di attività nelle ore più fresche della giornata e al crepuscolo. Punge soprattutto all'aperto ma non sono rari i casi di attacchi all'interno delle abitazioni.

RODITORI SINANTROPICI

Impara a riconoscere le specie infestanti più insidiose

RATTUS NORVEGICUS RATTO GRIGIO



La presenza del ratto grigio in Europa è databile al 1553 ma il vero boom della popolazione europea si ebbe solo con la Rivoluzione Industriale.

A dispetto del nome scientifico, il ratto norvegese proviene dall'Asia. Oggi il ratto norvegese è presente ovunque sia presente l'uomo, con poche eccezioni.

In natura, la specie è associata a fiumi, stagni e in genere a sorgenti permanenti d'acqua. Si tratta tuttavia di una specie spiccatamente antropofila, che predilige ambienti ad antropizzazione forte e permanente, colonizzando le fognature, le discariche e in generale le zone dove vi è una forte dispersione di cibo e una scarsa igiene.

Può misurare fino 40 cm, di cui poco meno della metà spettano alla coda, per un peso medio di 350 g: alcuni esemplari di eccezionale grandezza raggiungono il chilogrammo di peso.

Si tratta di animali attivi principalmente durante la notte. Il ratto grigio è in grado di trovare la strada anche al buio grazie alle vibrisse, che permettono all'animale di percepire eventuali ostacoli sul proprio cammino anche in assenza di luce. Il ratto grigio ha un olfatto prodigioso. È, inoltre, in grado di percepire gli ultrasuoni e alcune frequenze dell'ultravioletto.

In condizioni favorevoli, i ratti grigi possono riprodursi durante tutto l'arco dell'anno, arrivando in media a dare sette nidiate l'anno per ciascuna femmina. La vita media di *R. norvegicus* in natura è di due anni, mentre in cattività esso raggiunge fino ai quattro anni di vita.

Attualmente, il ratto grigio è il secondo mammifero di maggior successo al mondo, dopo l'uomo: si ritiene che nelle grandi città, come New York o Londra, vi siano più ratti che abitanti umani.

RATTUS RATTUS RATTO NERO



La specie, con tutta probabilità originaria dell'Asia raggiunse l'Europa con le navi di ritorno dalla Terra santa durante le crociate: da qui, al seguito dei viaggi per mare di mercanti e coloni europei, si diffuse man mano in tutto il mondo. Si ritiene che l'arrivo del ratto nero in Europa abbia preceduto di sei secoli quello del ratto grigio. Lo stesso, tuttavia, più aggressivo e adattabile, ha rimpiazzato nel tempo il ratto nero in gran parte delle aree temperate e fredde del suo areale, mentre nelle aree tropicali è il ratto nero ad avere la meglio nella competizione. A differenza del congenere questo animale predilige aree più asciutte: pur trovandolo spesso in aree vicine all'acqua, come le aree costiere, i porti e le navi, è assai raro che esso si avventuri in acqua. Esperto arrampicatore, lo si trova spesso anche ai piani alti degli edifici (da cui l'altro nome comune di "ratto dei tetti") o sulle cime degli alberi. In Italia è diffuso su tutto il territorio, isole maggiori e minori comprese: la sua densità è maggiore nelle aree costiere, mentre tende a rarefarsi man mano che si procede verso l'interno. I ratti neri non hanno un periodo riproduttivo preciso, ma le femmine possono riprodursi durante tutto l'anno, dando alla luce fino a cinque nidiate l'anno se le condizioni climatiche lo consentono. Il ratto nero raramente vive più di un anno in natura, mentre in cattività raggiunge i quattro anni di vita.

MUS MUSCULUS DOMESTICUS TOPO DOMESTICO



La storia dei topi è da sempre stata indissolubilmente legata a quella dell'uomo. Originari dell'Asia, la loro presenza è tuttavia attestata nel bacino del Mediterraneo già nell'8000 a.C., anche se si diffondono nel resto d'Europa solo a partire dal 1000 a.C.

Si tratta della specie di gran lunga più diffusa del genere *Mus*: il topo domestico si può infatti trovare comunemente in quasi tutti i paesi del mondo, spesso al fianco degli umani, che involontariamente gli procurano vitto ed alloggio, ma non sempre in armonia con loro, in quanto i topi possono arrecare danni anche ingenti alle colture ed alle dispense di cibo, oltre a rendersi vettori di una serie di malattie, come la leptospirosi.

I topi adulti misurano una ventina di centimetri, di cui la metà o poco meno spetta alla coda: il peso invece oscilla fra i 10 ed i 25 grammi. Il pelo corto e lucente, varia individualmente dal brunastro al nero. Si tratta di animali attivi perlopiù dopo il tramonto. I topi sono in grado di riprodursi durante tutto l'anno. Nel caso in cui il cibo sia disponibile con continuità, la femmina può partorire e rimanere nuovamente gravida pressoché in continuazione, con un massimo di quindici parti annuali.

VOLATILI

Impara a riconoscere le specie infestanti più insidiose



COLUMBA PALUMBUS COLOMBO

Il colombaccio (*Columba palumbus*) chiamato anche palombo o palombaccio, è una specie di uccello della famiglia dei Columbidi (*Columbidae*). È la più grande, più frequente e più diffusa specie di columbidi in Europa. Il colombaccio è lungo dai 40 ai 42 cm e, perciò, sostanzialmente più grande del piccione (*Columba livia*). La sua apertura alare va dai 75 agli 80 cm e può pesare dai 460 ai 570 grammi. I sessi si assomigliano: la testa e la schiena sono bluastri, la coda e la punta delle ali scure. Il petto è di un colore rosa-grigio un po' più chiaro. Una caratteristica tipica sono le macchie bianche sul collo, che tuttavia non formano un anello. Il collo ha una colorazione verdastria. Durante il volo, sulla parte superiore delle ali, si possono riconoscere delle fasce trasversali bianche che sono il principale segno di riconoscimento dalle specie simili (piccione comune e colomabella) e vengono chiamati specchietti. Lo spazio vitale dei colombacci sono le foreste di tutti i tipi, soprattutto le foreste di margine, ma anche i giardini e i parchi cittadini. Sono diffusi in Medio Oriente e in tutta Europa, in parte del nord della Scandinavia e in Islanda, dalla zona del Mar Nero fino alle regioni settentrionali della Tunisia, dell'Algeria e del Marocco.



PASSER DOMESTICUS PASSERO

La passera europea, o passera oltremontana (*Passer domesticus* o Passero Domestico o europeo) è un uccello dei Passeridi. Detto comunemente passero o passerotto, ha raggiunto una distribuzione cosmopolita. Non va confuso con la passera d'Italia, la specie comunemente presente nella penisola italiana. Tra il 1980 e il 2017, la popolazione di questa specie si è declinata, in varie parti d'Europa, a causa dell'attività agricola umana che ha danneggiato i loro habitat.

Il piumaggio dei maschi adulti differisce dal piumaggio delle femmine e degli immaturi. Il maschio è facilmente confondibile con le altre specie del genere *Passer*, se non fosse per il vertice grigio. La taglia è di circa 15 cm, per 32 g di peso.

È una specie molto socievole, infatti, possono stare in gruppi di una decina di esemplari e spesso si avvicinano agli umani per cercare cibo. È granivoro, ma in estate non disdegna larve e insetti. I passeri europei, per liberarsi dei parassiti, fanno bagni di terra. Vive in media 5 o 6 anni.



LARINAE GABBIANO

I gabbiani (*Larinae*) sono una sottofamiglia di uccelli di mare laridi dell'ordine dei caradriformi. Il genere principale di questa sottofamiglia è *Larus*. I gabbiani sono uccelli di taglia media, con dimensioni che vanno dai 29 cm di lunghezza e 120 g di peso della piccola gabbianella, ai 75 cm di lunghezza e 1,75–2 kg di peso del grande mugnaiaccio. Il becco è lungo e robusto e le zampe palmate.

Le ali sono solitamente di colore bianco, grigio o nero e nei giovani anche marrone. A seconda della specie i giovani impiegano da due a quattro anni prima di raggiungere la livrea d'adulto. In questa fase cambiano sia i colori delle penne che quelli del becco, delle zampe e degli occhi.

Alcune specie cambiano il colore del piumaggio a seconda della stagione, ma non c'è differenziazione di piumaggio tra i sessi dei gabbiani.



STURNUS VULGARIS STORNO

Lo storno comune (*Sturnus vulgaris*) è un uccello passeriforme appartenente alla famiglia Sturnidae, originario dell'Eurasia, ma introdotto in tutti i continenti tranne che in America Meridionale e in Antartide. Lo storno è lungo circa 20 cm o poco più, ha un'apertura alare di circa 35 cm e pesa dai 70 ai 90 g. Il suo piumaggio in estate è nero lucente con riflessi metallici violacei e verdi con le punte delle piume bianche, mentre in inverno il nero diventa meno brillante, i riflessi si attenuano e le punte bianche diventano più evidenti. Il becco è aguzzo, giallognolo in estate, bruno in inverno, le zampe sono rossastre, la coda corta. L'unico carattere che differenzia i sessi è una macchia sulla base del becco che è azzurra nei maschi, rossastra nelle femmine. Lo storno è stato introdotto dall'uomo anche in Nordamerica e in Australia dove, grazie alla sua adattabilità, si è ambientato perfettamente. Vive nelle campagne, ma anche nelle città e nei villaggi. Durante l'estate predilige luoghi che presentino cavità per nidificare. È stato inserito nell'elenco delle 100 tra le specie invasive più dannose al mondo.

Note

.....

.....

.....

.....

.....

.....

.....

.....

.....

.....

.....

.....

.....

.....

.....

.....

.....

.....

.....

.....



CONTATTI

I NOSTRI CANALI
A TUA DISPOSIZIONE



chiama
il numero

0872 897900



visita
il nostro sito

www.solpin.shop



ISCRIVITI ALLA NOSTRA
NEWSLETTER

per rimanere sempre aggiornato
su tutte le nostre novità e servizi
e non perderti le promozioni in corso



oppure
scrivi a

info@solpin.shop



I Professionisti del Pest Management
CHE PENSANO GREEN





Via Venezia 18 - Zona Industriale Saletti 66041 Atessa (CH)
www.solpin.shop | info@solpin.shop
Tel. +39 0872 897900 - Fax 0872 888056
Solpin è un marchio Ecommerce

